

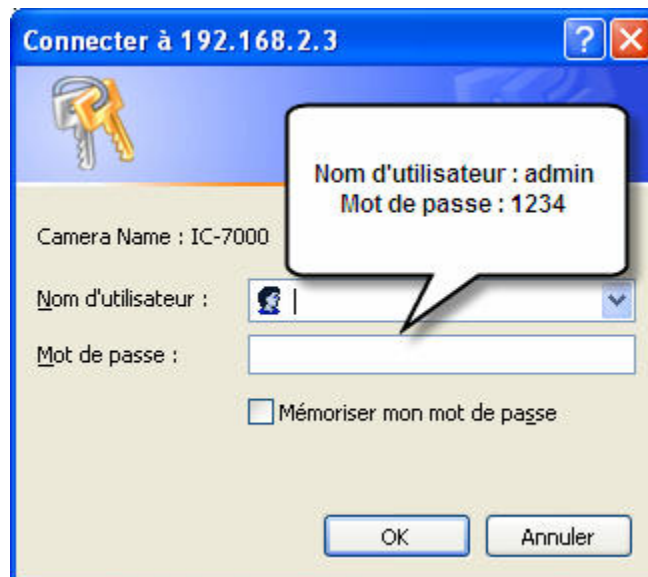
# Autorisation des Contrôles ActiveX Camera IP IC-1500

Afin de permettre à votre camera de fonctionner correctement il est important de savoir que seul le navigateur Internet Explorer de Microsoft est compatible avec les composants ActiveX. En tout cas en ce qui concerne le flux vidéo !

Un composant ActiveX est un module complémentaire qui se greffe à votre navigateur afin de lui permettre d'avoir de nouvelles fonctions, dans notre cas il faudra permettre à Internet Explorer l'accès à des contrôles ActiveX de la caméra Edimax IC-1500

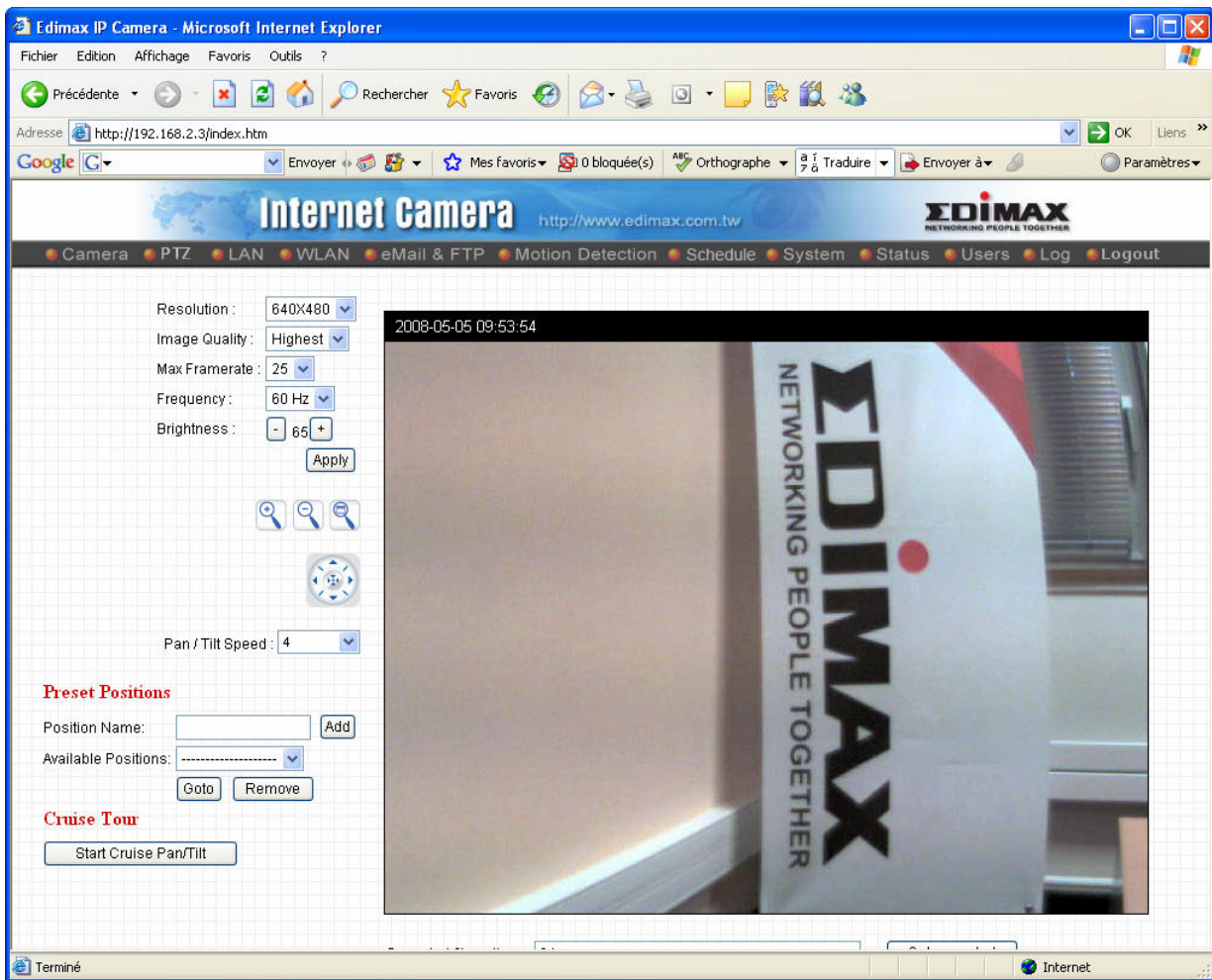
## 1 – Accès à l'interface d'administration

Veillez exécuter votre navigateur Internet Explorer et saisir l'adresse ip de la camera <http://192.168.2.3> et validez, la fenêtre suivante apparaît :





Cliquez ensuite sur « lifeview » comme sur l'écran ci-après, vous pouvez à présent contrôler depuis Internet Explorer votre caméra IC-1500



La société Edimax ne pourrait être tenue pour responsable d'un mauvais paramétrage à la suite de ce tutorial.