

Autorisation des Contrôles ActiveX Camera IP

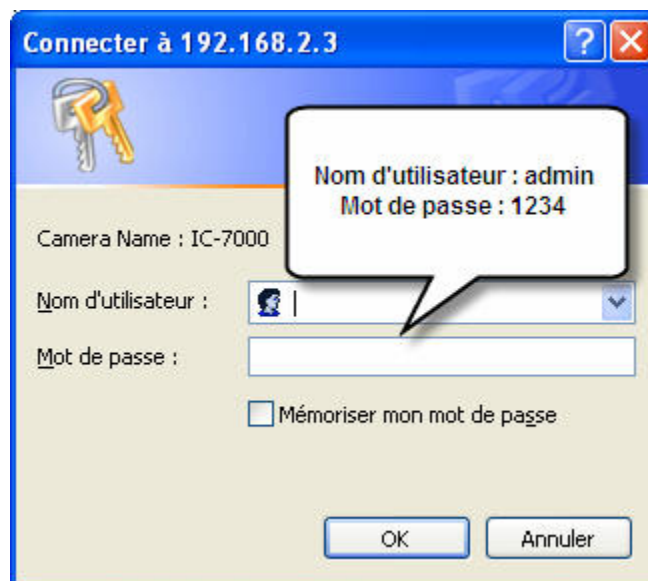
IC-1520DPg

Afin de permettre à votre camera de fonctionner correctement il est important de savoir que seul le navigateur Internet Explorer de Microsoft est compatible avec les composants ActiveX. En tout cas en ce qui concerne le flux vidéo !

Un composant ActiveX est un module complémentaire qui se greffe à votre navigateur afin de lui permettre d'avoir de nouvelles fonctions, dans notre cas il faudra permettre à Internet Explorer l'accès à des contrôles ActiveX de la caméra Edimax IC-1520DPg

1 – Accès à l'interface d'administration

Veillez exécuter votre navigateur Internet Explorer et saisir l'adresse ip de la camera <http://192.168.2.3> et validez, la fenêtre suivante apparaît :



Veillez suivre cette procédure

1 cliquez sur « Outils »,

2 « options Internet »,

3 Cliquez sur l'onglet « Sécurité »,

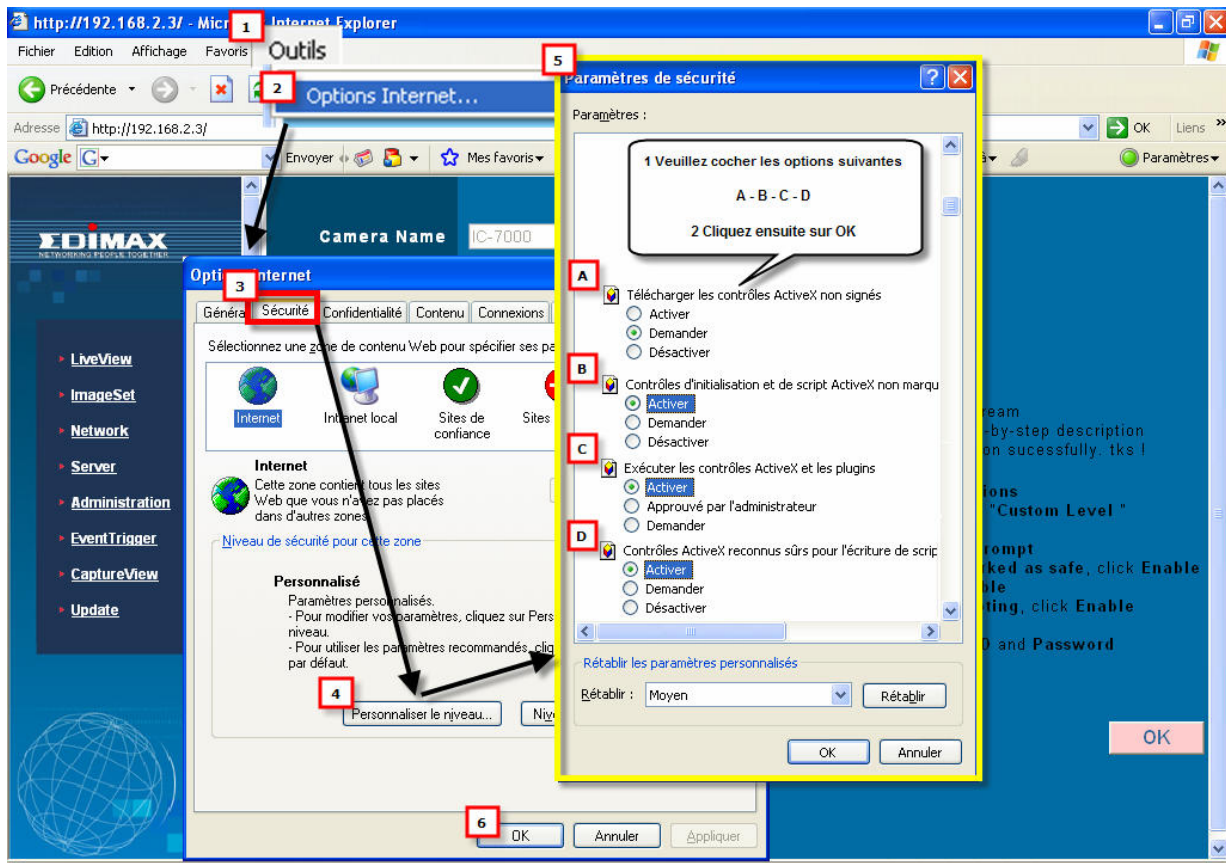
4 Cliquez sur « Personnaliser le niveau »,

5

1 Cochez les options A-B-C-D comme dans la fenêtre encadrée en jaune

2 Cliquez sur « OK »

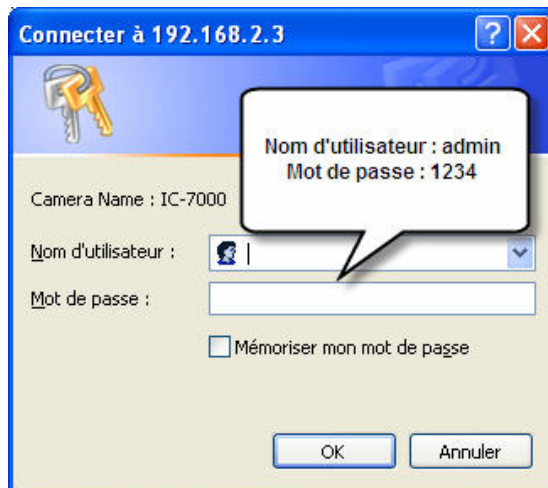
6 Cliquez sur « OK »



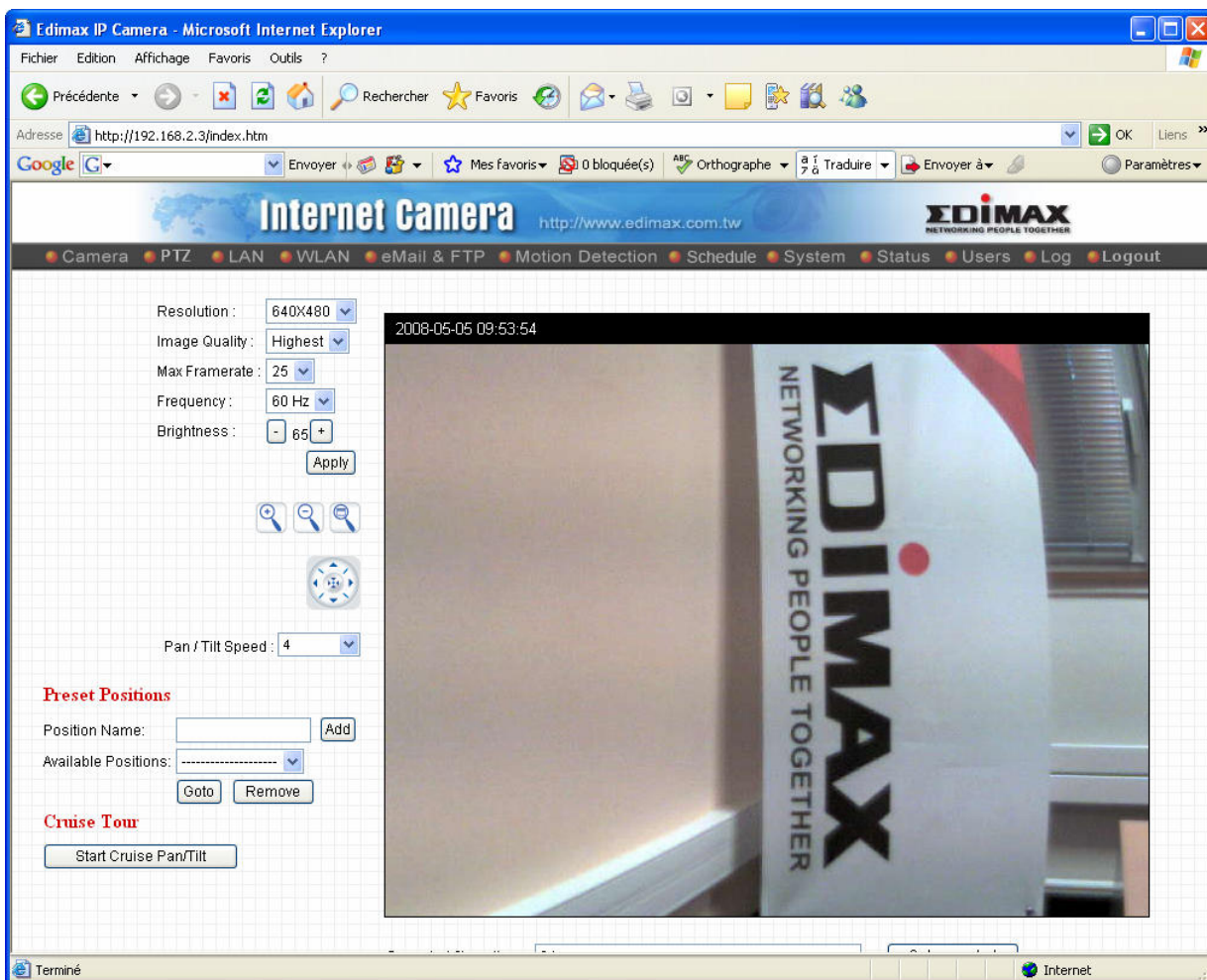
Votre navigateur Internet Explorer est à présent correctement configuré. Merci de le quitter et de le relancer afin que les nouveaux réglages soient actifs.

Veillez exécuter votre navigateur Internet Explorer et saisir l'adresse ip de la camera

<http://192.168.2.3> (ou celle que vous avez défini) et validez, la fenêtre suivante apparaît :



Cliquez ensuite sur « liferview » comme sur l'écran ci-après, vous pouvez à présent contrôler depuis Internet Explorer votre caméra IC-1520DPg



La société Edimax ne pourrait être tenue pour responsable d'un mauvais paramétrage à la suite de ce tutorial.