

# Configuration Lan de votre Camera IP Edimax IC-1520DPg

Ce Tutorial vous permettra de paramétrer votre camera pour y accéder depuis votre réseau internet (LAN).

L'adresse ip de votre camera est par défaut 192.168.2.3, il convient de changer dans un premier cette adresse afin de permettre à votre camera de fonctionner dans votre réseau privé.

## 1 Paramétrage de votre carte Réseau pour accéder à votre caméra Edimax

Reliez votre caméra directement à votre ordinateur à l'aide du câble réseau inclus.

### A – Paramétrage de votre carte Réseau

1 Clic Droit sur Favoris réseau

2 Propriétés

3 Clic Droit sur votre carte réseau

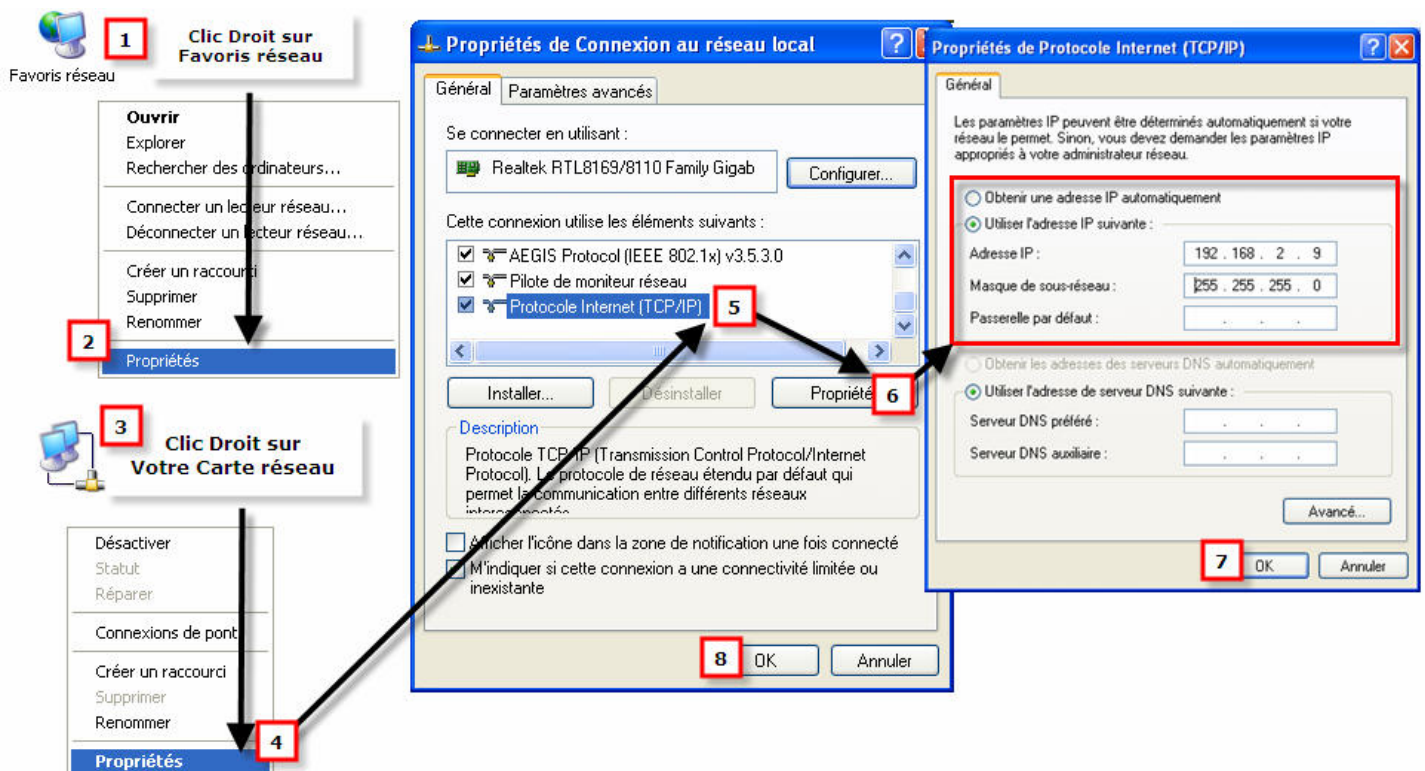
4 Propriétés

5 Mettre en surbrillance « Protocole Internet (TCP/IP) »

6 Propriétés, renseigner les paramètres comme dans l'encadrement rouge

7 Cliquez sur « ok »

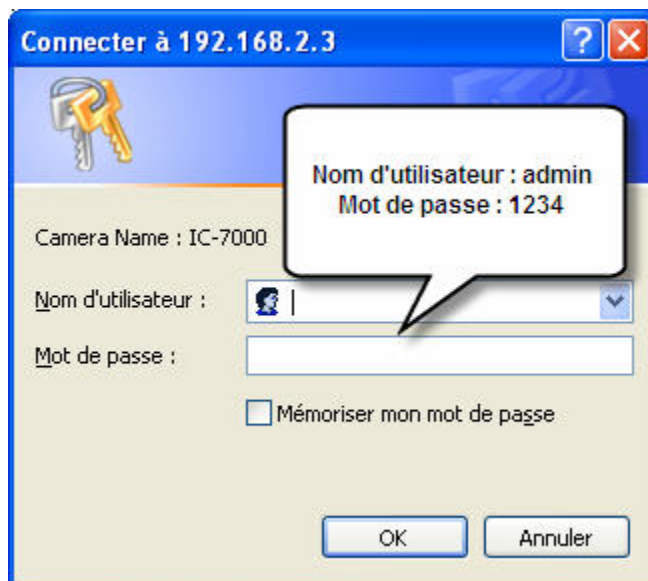
8 Cliquez sur « ok »



## **B – Accès à l'interface d'administration**

Ce que vous devez faire à présent consiste à modifier l'adresse ip de votre caméra afin de lui permettre de fonctionner dans votre réseau et selon vos paramètres.

Veillez exécuter votre navigateur Internet et saisir l'adresse usine de votre camera IP : <http://192.168.2.3> et validez, la fenêtre suivante apparaît :



Vous être à présent dans l'interface d'administration de votre caméra

Veillez vous aider de l'écran ci-après pour modifier l'adresse ip interne de la camera et ainsi vous permettre de raccorder directement celle-ci dans votre réseau et non plus en liaison directe avec votre ordinateur.

**L'exemple que nous avons pris n'est pas forcément la réalité de votre réseau à vous, il s'agit de réglages assez courants qui sont le plus souvent utilisés par les fabricants.**

Si votre modem routeur ou votre routeur est de marque Edimax l'adresse ip de celui-ci sera alors de type 192.168.2.1 en configuration usine, par conséquent vos cartes réseaux doivent avoir des adresses de types 192.168.2.2/255 pour faire parti de votre réseau.

1 Cliquez sur « Lan »

2 Renseignez les paramètres en fonction de votre réseau à vous ! Il vous appartient de connaître votre plan d'adressage, Le plus souvent votre routeur ou modem routeur sera accessible soit par : <http://192.168.0.1> ou bien encore <http://192.168.1.1>, notre exemple est basé sur un modem routeur Edimax dont l'adresse ip est 192.168.2.1 :

The screenshot shows the configuration page for an Edimax IP camera. The browser window title is "Edimax IP Camera - Microsoft Internet Explorer". The address bar shows "http://192.168.2.3/index.htm". The page has a navigation menu with "LAN" selected. The LAN configuration section includes:

- Network Type:  DHCP  Static IP Address
- IP Address: 192.168.2.3
- Subnet Mask: 255.255.255.0
- Gateway: 192.168.2.1
- Primary DNS: 192.168.2.1
- Secondary DNS: (empty)
- Video Port: 4321
- HTTP Port: 80

A callout box contains the following text:

Veuillez renseigner les paramètres encadrés en fonction de votre réseau., Dans notre exemple cela donnera :

IP Address : 192.168.2.3  
Subnet Mask : 255.255.255.0  
Gateway : 192.168.2.1 (adresse ip du routeur)  
Primary DNS : 192.168.2.1 (adresse ip du routeur)  
Video Port : 4321  
HTTP Port : 80

3 Cliquez sur « Apply »

Vous pouvez à présent brancher la camera directement à votre routeur ou modem routeur, si vos paramètres réseaux sont correctes alors vous pourrez vous connecter à la caméra en saisissant l'adresse ip définie par vos soins.

N'oubliez pas de remettre les paramètres de votre carte réseau tel qu'ils étaient, pour plus de simplicité nous allons configurer votre carte réseau en mode DHCP (adresse ip obtenue automatique par votre modem routeur ou votre routeur), veuillez faire comme indiqué ensuite.

1 Clic Droit sur Favoris réseau

2 Propriétés

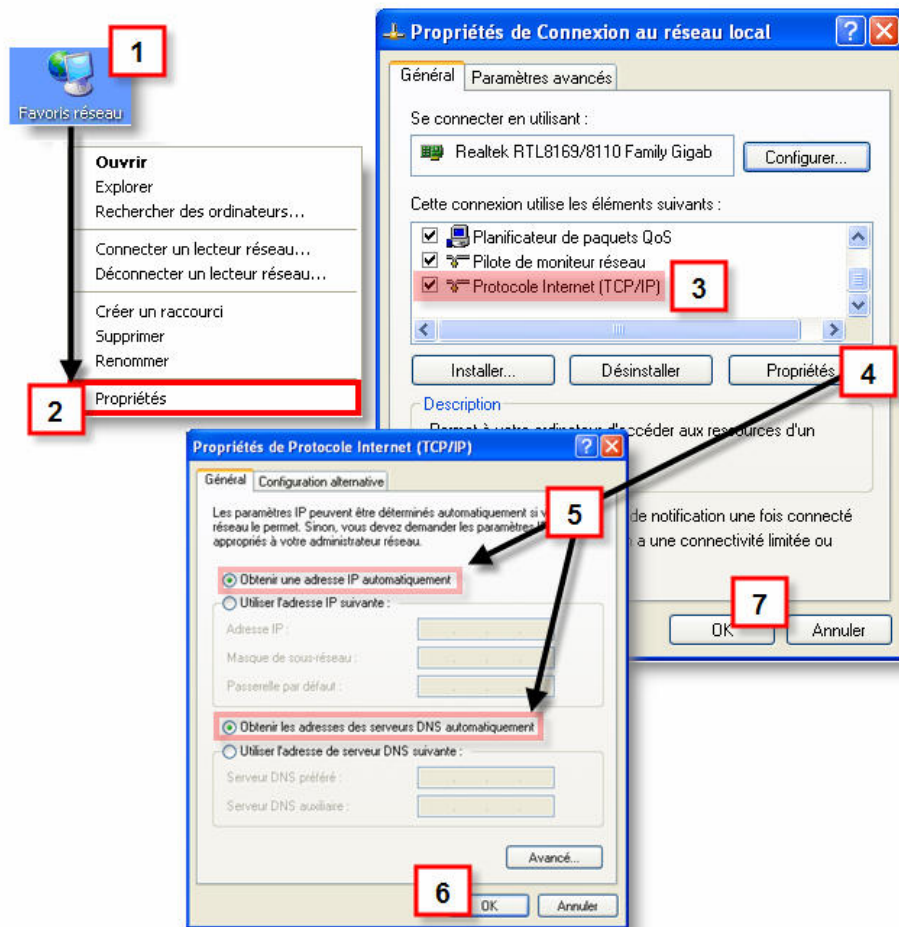
3 Mettre en surbrillance « Protocole Internet (TCP/IP) »

4 Propriétés

5 Cochez les deux lignes comme sur la photo

6 Cliquez sur « ok »

7 Cliquez sur « ok »



Accès depuis votre réseau local à la caméra Edimax IC-1520DPg :

Pour pouvoir y accéder dans notre exemple il vous suffira d'exécuter une nouvelle fenêtre de votre navigateur Internet et de saisir [http:// IP DE VOTRE CAMERA](http://IP_DE_VOTRE_CAMERA), dans notre cas il suffirait d'inscrire <http://192.168.2.3> pour que la camera affiche la demande de login / mot de passe.

Voilà vous pouvez dès à présent paramétrer votre caméra.

La société Edimax ne pourrait être tenue pour responsable d'un mauvais paramétrage à la suite de ce tutorial.