

Configuration Wifi de votre Camera IP Edimax IC-1520DPg

Ce Tutorial vous permettra de paramétrer votre camera pour y accéder depuis votre réseau Internet (LAN).

L'adresse ip de votre camera est par défaut 192.168.2.3, il convient de changer dans un premier cette adresse afin de permettre à votre camera de fonctionner dans votre réseau privé.

1 Paramétrage de votre carte Réseau pour accéder à votre caméra Edimax

Reliez votre caméra directement à votre ordinateur à l'aide du câble réseau inclus.

A – Paramétrage de votre carte Réseau

1 Clic Droit sur Favoris réseau

2 Propriétés

3 Clic Droit sur votre carte réseau

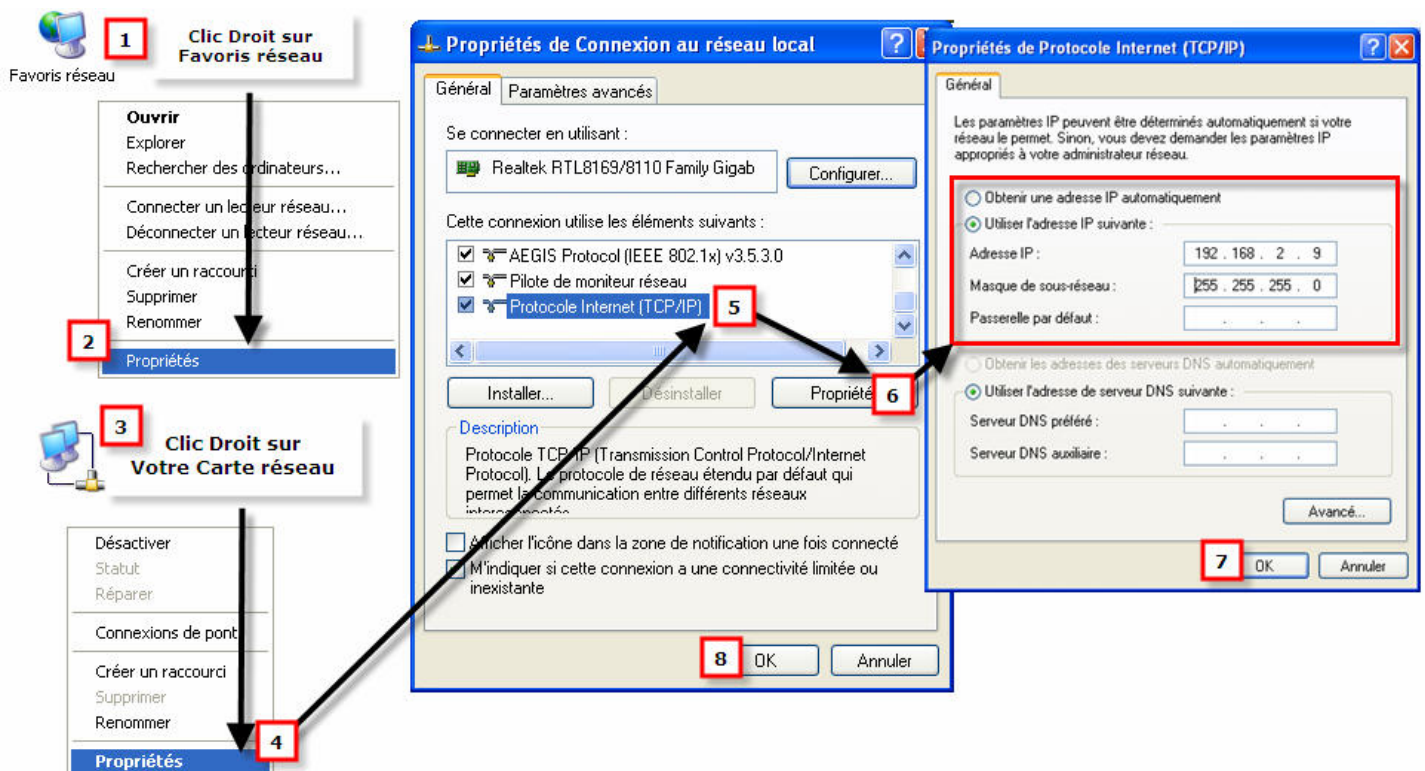
4 Propriétés

5 Mettre en surbrillance « Protocole Internet (TCP/IP) »

6 Propriétés, renseigner les paramètres comme dans l'encadrement rouge

7 Cliquez sur « ok »

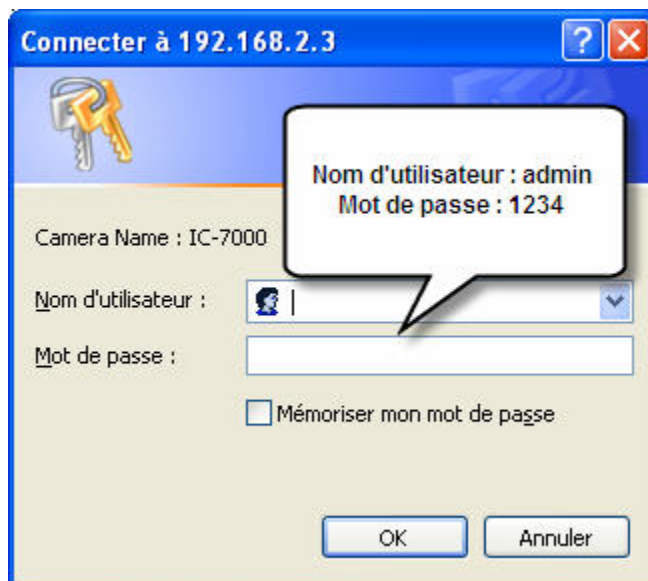
8 Cliquez sur « ok »



B – Accès à l'interface d'administration

Ce que vous devez faire à présent consiste à modifier l'adresse ip de votre caméra afin de lui permettre de fonctionner dans votre réseau et selon vos paramètres.

Veillez exécuter votre navigateur Internet et saisir l'adresse usine de votre camera IP : <http://192.168.2.3> et validez, la fenêtre suivante apparaît :



Vous être à présent dans l'interface d'administration de votre caméra

Veillez vous aider de l'écran ci-après pour modifier l'adresse ip interne de la camera et ainsi vous permettre de raccorder directement celle-ci dans votre réseau et non plus en liaison directe avec votre ordinateur.

L'exemple que nous avons pris n'est pas forcément la réalité de votre réseau à vous, il s'agit de réglages assez courants qui sont le plus souvent utilisés par les fabricants.

Si votre modem routeur ou votre routeur est de marque Edimax l'adresse ip de celui-ci sera alors de type 192.168.2.1 en configuration usine, par conséquent vos cartes réseaux doivent avoir des adresses de types 192.168.2.2/255 pour faire parti de votre réseau.

1 Cliquez sur « Wlan »

2 Suivez les étapes comme sur l'écran ci-après :

Internet Camera <http://www.edimax.com.tw>

Camera • PTZ • LAN • **WLAN** • eMail & FTP • Motion Detection • Schedule • System • Status • Users • Log • Logout

Wireless LAN

• Wireless Connection : Enable Disable

• Network Type : Infrastructure

• Available Networks : Refresh

Connect	SSID	MAC Address	Signal	Channel	Encryption	Network Type
<input type="radio"/>	Default	00:0E:2E:43:3C:B4	84	6	Disabled	Infrastructure
<input checked="" type="radio"/>	Edimax-France	00:0E:2E:F5:06:A9	96	11	WPAPSK(TKIP)	Infrastructure
<input type="radio"/>	ALICE-1A01FD	00:16:38:1A:02:08	58	11	WEP	Infrastructure

• SSID : Edimax-France

• Channel : 11

• Basic Rate : Auto

Authentication

• Authentication : WPA-PSK

• Encryption Type : TKIP

• WPA Pre-Shared Key : Veuillez saisir ici votre cle de cyptage

• WEP Key Length : 64-Bit

• WEP Key Format : HEX

• Default Key : 1

• WEP Key 1 :

• WEP Key 2 :

• WEP Key 3 :

Apply

Ce bouton permet de mettre à jour la liste des points d'accès

1 Cliquez sur Wlan
2 Cochez la case Enable
3 Sélectionnez votre connexion Wifi
4 Sélectionnez le niveau de cryptage et saisissez votre clef de cryptage
5 Cliquez sur Apply

Vous pouvez à présent débrancher le câble réseau de votre camera, celle-ci sera alors directement accessible dans votre réseau privé.

N'oubliez pas de remettre les paramètres de votre carte réseau tel qu'ils étaient, pour plus de simplicité nous allons configurer votre carte réseau en mode DHCP (adresse ip obtenue automatique par votre modem routeur ou votre routeur), veuillez faire comme indiqué ensuite.

1 Clic Droit sur Favoris réseau

2 Propriétés

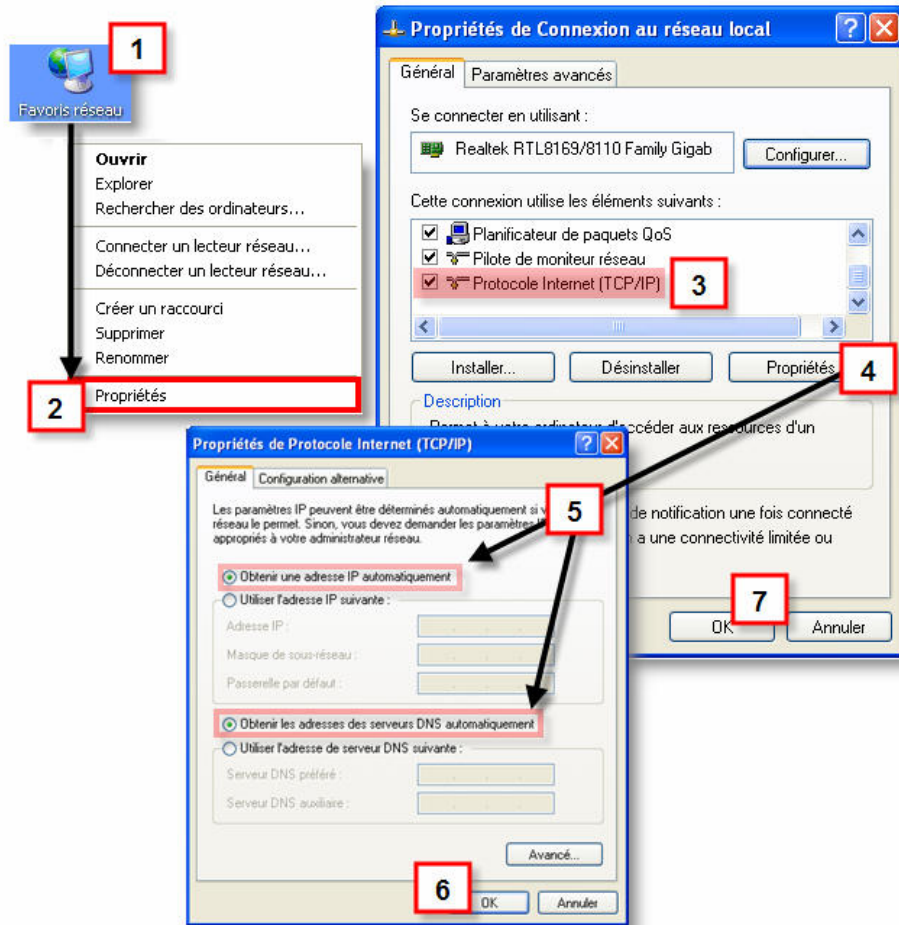
3 Mettre en surbrillance « Protocole Internet (TCP/IP) »

4 Propriétés

5 Cochez les deux lignes comme sur la photo

6 Cliquez sur « ok »

7 Cliquez sur « ok »



Accès depuis votre réseau local à la caméra Edimax IC-1520DPg :

Pour pouvoir y accéder dans notre exemple il vous suffira d'exécuter une nouvelle fenêtre de votre navigateur Internet et de saisir [http:// IP DE VOTRE CAMERA](http://IP DE VOTRE CAMERA), dans notre cas il suffirait d'inscrire <http://192.168.2.3> pour que la camera affiche la demande de login / mot de passe.

Voilà vous pouvez dès à présent paramétrer votre caméra.

La société Edimax ne pourrait être tenue pour responsable d'un mauvais paramétrage à la suite de ce tutorial.