

Accéder à la Camera IP IC-1520DPg depuis Internet

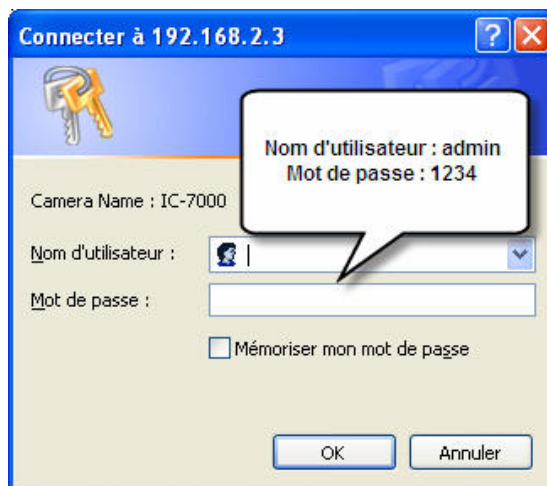
Pour accéder depuis Internet à équipement ayant une adresse ip de votre réseau alors votre routeur ou modem routeur doit le permettre. Or l'adresse ip de votre caméra est configurée pour être accessible uniquement depuis votre réseau local.

Pour permettre à votre caméra d'être accessible depuis l'extérieur il convient de connaître ce qu'est une adresse ip, les différences entre adresse IP statique, dynamique et ainsi de savoir s'il est nécessaire d'avoir recours à un service de type dyndns (nous y reviendrons plus loin).

Dans notre exemple nous configurerons l'accès à la camera de l'extérieur à partir d'un routeur Firewall Edimax, peu importe le matériel que vous avez, il s'agira toujours du même principe pour l'accès en provenance de l'extérieur de votre réseaux vers l'intérieur de votre réseau

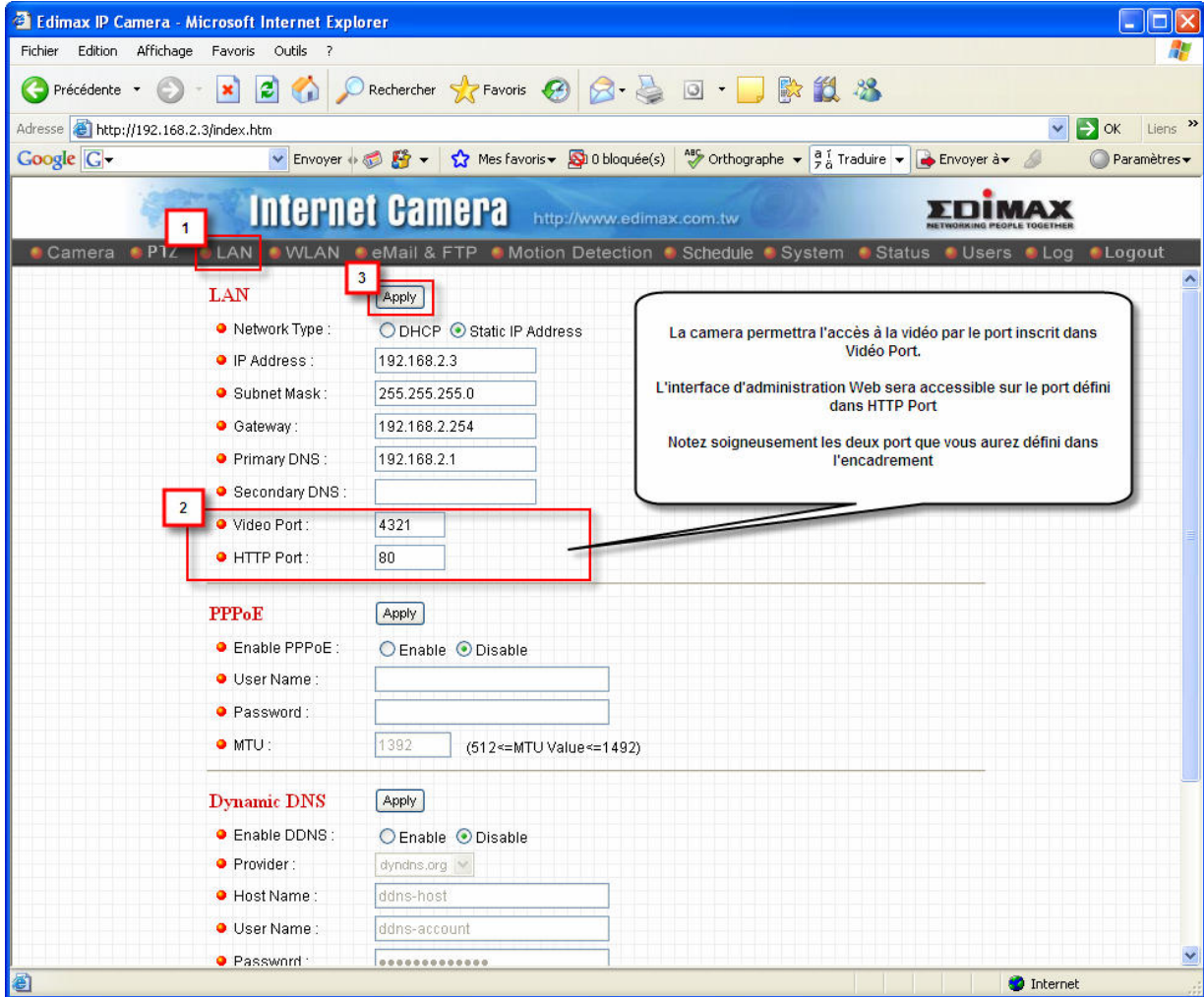
1 – Accès à l'interface d'administration du routeur Edimax

Veillez exécuter votre navigateur Internet Explorer et saisir l'adresse ip de la camera <http://192.168.2.3> et validez, la fenêtre suivante apparaît :



Vous pouvez configurer dans un premier temps le port sur lequel vous allez demander à votre routeur de rediriger l'accès dès lors qu'il y aura une demande en provenance d'Internet.

Dans l'exemple de la caméra ip IC-1520DPg, par défaut le port est 80 pour le serveur http de la caméra et 1500 pour le port audio. Dans notre exemple nous avons modifié le port http en 8065



Pour l'instant la camera est uniquement accessible dans le réseau local en saisissant via un navigateur web : <http://192.168.2.3>

Intéressons nous à présent à l'accès à votre camera depuis l'extérieur. Si à l'extérieur de votre réseau local vous saisissez <http://192.168.2.3>, vous ne pourrez jamais atteindre la camera car l'adresse ip n'est pas une adresse connu sur Internet !

Si par contre vous saisissez l'adresse ip publique de votre connexion Internet et que votre router ou modem/routeur est paramétré pour atteindre l'adresse ip local de votre camera sur le port 8065 alors vous accéderez via votre navigateur web à votre camera.

Veillez vous connecter à votre interface d'administration de votre router ou modem/routeur afin de faire les réglages adéquats.

A partir d'un routeur Edimax nous allons créer une règle pour indiquer que toutes les requêtes qui seront faites de l'extérieur sur le port 80 alors le routeur redirigera vers l'adresse ip 192.168.2.3 qui correspond dans cet exemple à l'adresse locale de la camera sur notre réseau, nous créerons également une règle identique pour la vidéo pour le port 4321 :

Virtual Server

You can configure the Broadband router as a Virtual Server so that remote users accessing services such as the Web or FTP at your local site via Public IP Addresses can be automatically redirected to local servers configured with Private IP Addresses. In other words, depending on the requested service (TCP/UDP) port number, the Broadband router redirects the external service request to the appropriate internal server (located at one of your LAN's Private IP Address).

Enable Virtual Server

Private IP	Private Port	Type	Public Port	Comment
<input type="text"/>	<input type="text"/>	Both	<input type="text"/>	<input type="text"/>

Current Virtual Server Table:

NO.	Private IP	Private Port	Type	Public Port	Comment	Select
1	192.168.2.3	80	TCP+UDP	80	AccesCamHttp	<input type="checkbox"/>
2	192.168.2.3	4321	TCP+UDP	4321	AccesCamVideo	<input type="checkbox"/>

Veuillez prendre contact avec le support technique de votre matériel en cas de difficulté de paramétrage à ceux niveau

Certain fournisseurs d'accès à Internet vous propose une adresse ip statique, c'est-à-dire que votre adresse ip Internet ne changera jamais, dans ce cas précis vous pourrez toujours et très facilement accéder sans modification quelconque à votre camera en saisissant `http://Votre-Ip-Publique` .

Mais la plupart des fournisseurs d'accès vous proposent une adresse ip dite dynamique, c'est-à-dire que l'adresse changera assez souvent, difficile d'accéder facilement à votre camera si vous n'êtes pas en mesure de connaître ces changement d'adresses fréquents.

La parade, un compte dyndns, à chaque changement d'adresse ip un utilitaire sur votre machine détectera automatiquement ce changement et se chargera d'informer le service DNS Ainsi en sollicitant depuis Internet un accès à votre domaine alors vous pourrez joindre votre adresse ip publique !

La société Edimax ne pourrait être tenue pour responsable d'un mauvais paramétrage à la suite de ce tutorial.