



Autorisation des Contrôles ActiveX sur Caméra IP IC-3010/IC-3010Wg

Guide d'installation

Un composant ActiveX est un module complémentaire qui se greffe à votre navigateur afin de lui permettre d'avoir de nouvelles fonctions, dans notre cas il faudra permettre à Internet Explorer l'accès à des contrôles ActiveX de la caméra Edimax IC-3010 et IC-3010Wg

A savoir : Afin de permettre à votre camera de fonctionner correctement il est important de savoir que seul le navigateur Internet Explorer de Microsoft est compatible avec les composants ActiveX (flux vidéo et divers réglages de la caméra).

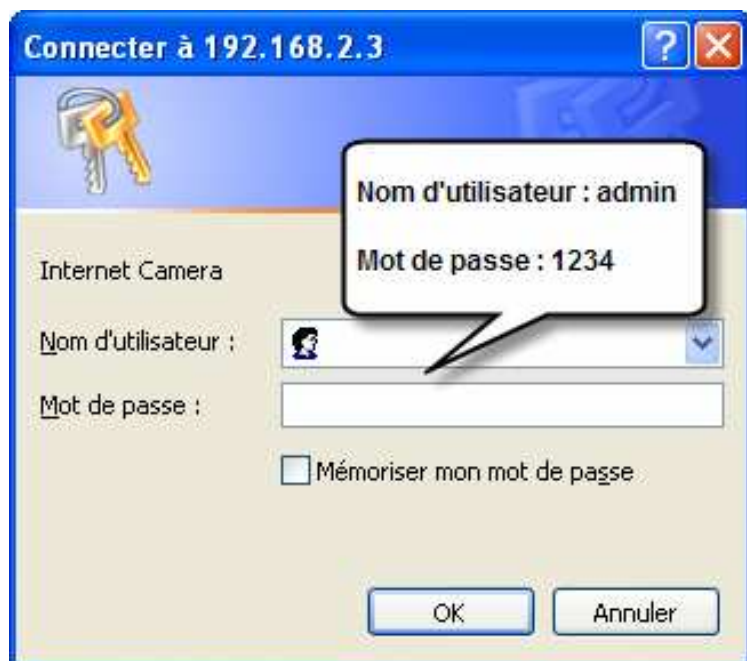
Matériel nécessaire : -1 camera

Informations sur le test

OS testé : - Windows XP

Configuration

Accès à l'interface d'administration



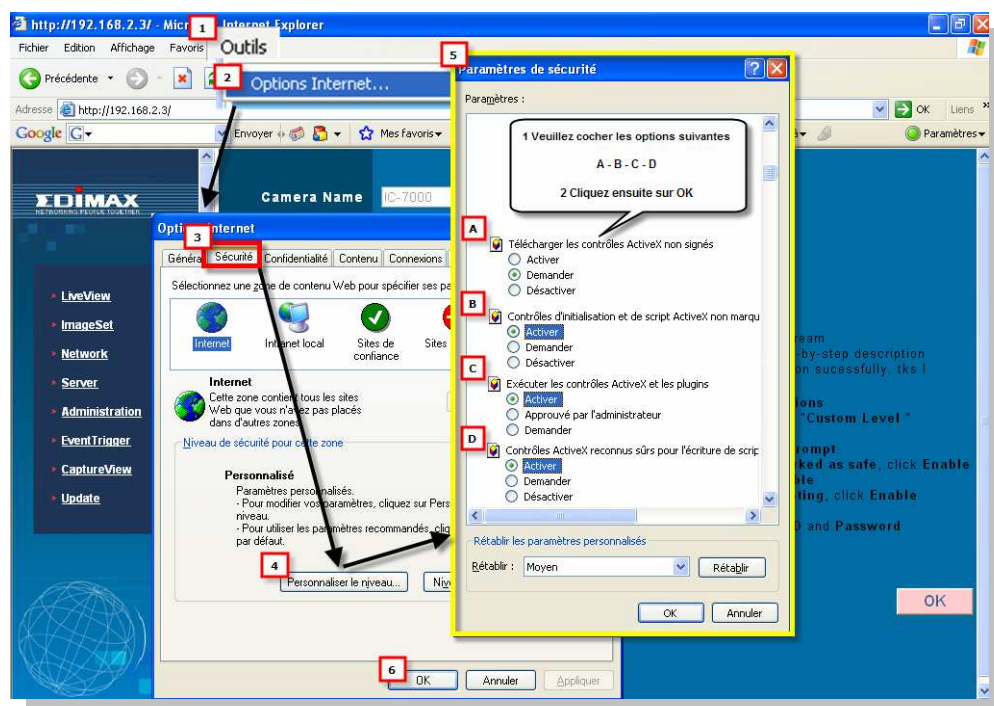
Lancez votre navigateur Internet Explorer et saisissez l'adresse IP de la caméra :

http://192.168.2.3 puis validez.

La fenêtre ci-contre apparaît.



Pour autoriser les ActiveX ces réglages sont préconisés :



- 1) cliquez sur “Outils”,
- 2) “Options Internet”,
- 3) cliquez sur l’onglet “Sécurité”,
- 4) cliquez sur “Personnaliser le niveau”, cochez les options A-B-C-D comme dans la fenêtre encadrée en jaune
- 5) cliquez sur “OK”
- 6) Cliquez sur “OK”

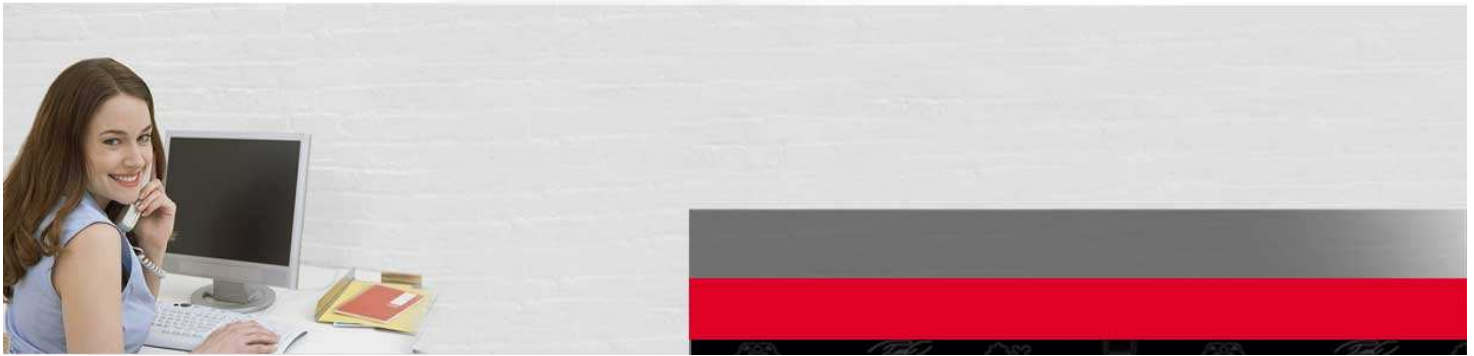
Votre navigateur Internet Explorer est à présent correctement configuré. Quittez-le et relancez-le afin de permettre aux nouveaux réglages d’être actifs.



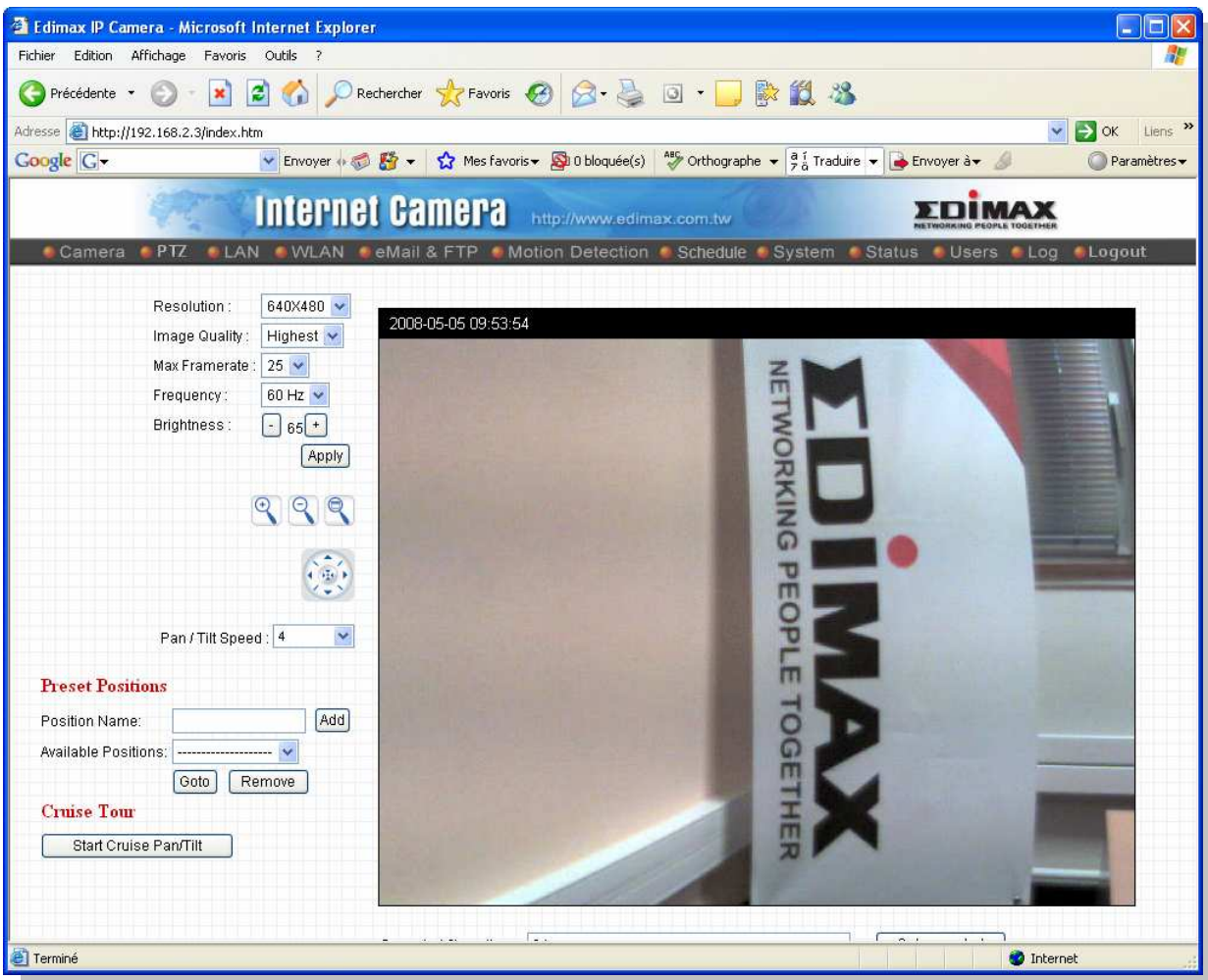
Saisissez l’adresse IP de la caméra :

http://192.168.2.3 (ou celle définie) puis validez.

La fenêtre ci-contre apparaît.



Cliquez ensuite sur "**Caméra**", vous pouvez à présent visualiser l'image votre caméra IC-3010 ou IC-3010/Wg par Internet explorer.



La société Edimax ne pourrait être tenue pour responsable d'un mauvais paramétrage à la suite de ce tutorial.