



Configuration Lan de votre Camera IP Edimax IC-3010 et IC-3010/Wg

Guide d'installation

Ce tutorial vous permettra de paramétrer votre caméra IP

Matériel nécessaire : -1 routeur ou modem-routeur

Informations sur le test

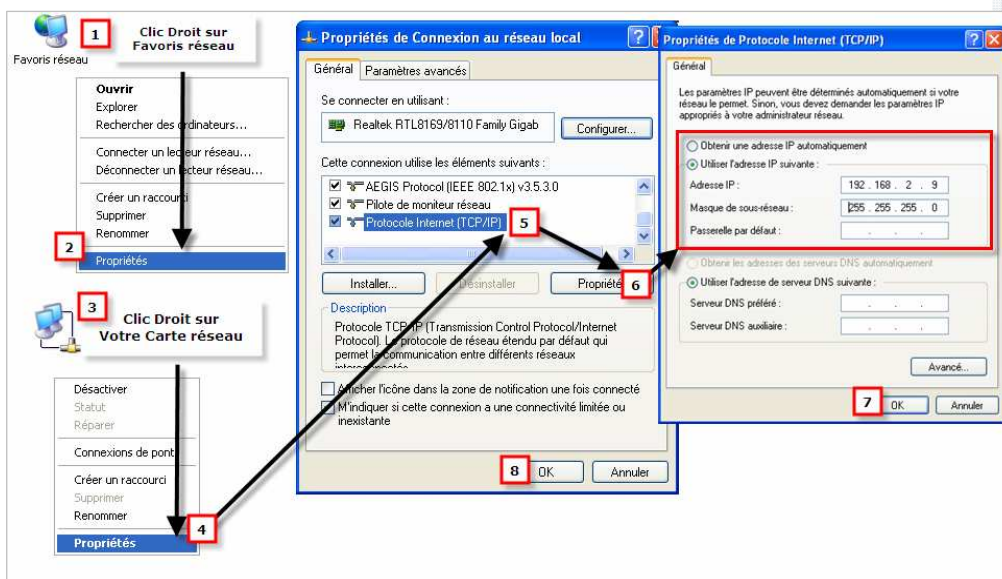
OS testé : - WINDOWS XP

L'adresse IP de votre caméra étant par défaut **192.168.2.3**, il convient de changer dans un premier cette adresse afin de permettre à votre caméra de fonctionner dans votre réseau privé.

Paramétrage de votre carte Réseau pour accéder à votre caméra Edimax

Reliez votre caméra directement à votre ordinateur à l'aide du câble réseau inclus.

A. Paramétrage de votre carte Réseau



- 1) clic droit sur "**Favoris réseau**",
- 2) "**Propriétés**",
- 3) clic droit sur votre carte réseau,
- 4) "**Propriétés**",
- 5) mettez en surbrillance : "**Protocole Internet (TCP/IP)**",
- 6) "**Propriétés**", renseigner les paramètres comme dans l'encadrement rouge,
- 7) cliquez sur "**OK**",
- 8) cliquez sur "**OK**"



B. Accès à l'interface d'administration

Il faut, à présent, modifier l'adresse IP de votre caméra afin qu'elle puisse fonctionner dans votre réseau selon vos paramètres.



Lancez votre navigateur Internet Explorer et saisissez l'adresse IP de la caméra :

http://192.168.2.3 puis validez.

La fenêtre ci-contre apparaît.

Vous être à présent dans l'interface d'administration de votre caméra, configurez les paramètres visibles sur l'image suivante afin de modifier l'adresse IP interne de la caméra. Ces configurations permettent de raccorder directement celle-ci dans votre réseau et non plus en liaison directe avec votre ordinateur.

L'exemple choisi est un ensemble de réglages le plus souvent utilisés par les fabricants, cependant votre réseau peut être différent.

Si votre modem/routeur ou votre routeur est de marque Edimax l'adresse IP de celui-ci sera alors de type **192.168.2.1** en configuration usine, par conséquent, vos cartes réseaux doivent avoir des adresses de types **192.168.2.2/255** pour faire partie de votre réseau.



Cliquez sur "**Lan**" puis renseignez les paramètres en fonction de votre réseau. Une fois terminé, cliquez sur "**Apply**". Il vous appartient de connaître votre plan d'adressage. Le plus souvent, votre routeur ou modem/routeur sera accessible soit par : **http://192.168.0.1** ou **http://192.168.1.1**, notre exemple est basé sur un modem/routeur Edimax dont l'adresse IP est 192.168.2.1 :

Internet Camera <http://www.edimax.com.tw>

Camera • PTZ • **LAN** • WLAN • Mail & FTP • Motion Detection • Schedule • System • Status • Users • Log • Logout

LAN

Network Type: DHCP Static IP Address

IP Address:

Subnet Mask:

Gateway:

Primary DNS:

Secondary DNS:

Video Port:

HTTP Port:

PPPoE

Enable PPPoE: Enable Disable

User Name:

Password:

MTU: (512<=MTU Value<=1492)

Dynamic DNS

Enable DDNS: Enable Disable

Provider:

Host Name:

User Name:

Password:

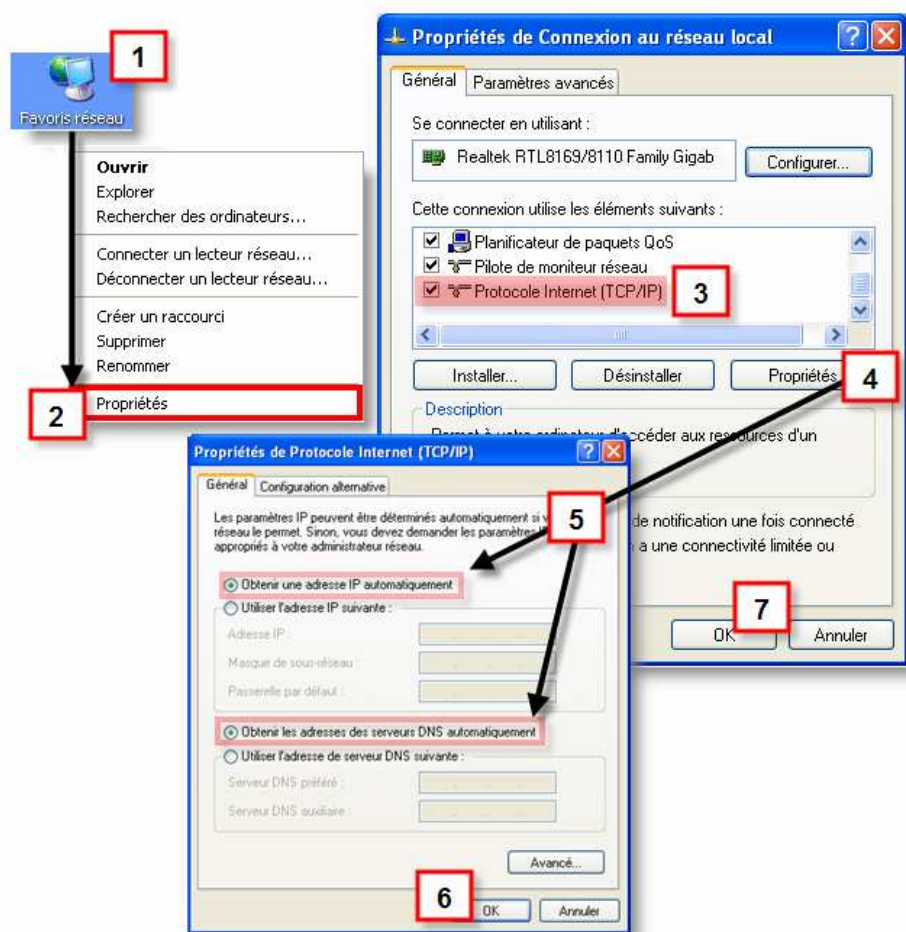
Veuillez renseigner les paramètres encadrés en fonction de votre réseau..
Dans notre exemple cela donnera :

IP Address : 192.168.2.3
Subnet Mask : 255.255.255.0
Gateway : 192.168.2.1 (adresse ip du routeur)
Primary DNS : 192.168.2.1 (adresse ip du routeur)
Video Port : 4321
HTTP Port : 80



Vous pouvez à présent brancher la caméra directement sur votre routeur ou modem/routeur, si vos paramètres réseaux sont corrects, vous pourrez vous connecter à la caméra en saisissant l'adresse IP définie par vos soins.

N'oubliez pas de remettre les paramètres de votre carte réseau tel qu'ils étaient. Pour plus de simplicité nous allons configurer votre carte réseau en mode DHCP (adresse IP automatique obtenue par votre modem/routeur ou votre routeur), veuillez suivre les étapes ci-dessous :



- 1) clic droit sur **"Favoris réseau"**,
- 2) **"Propriétés"**,
- 3) mettez en surbrillance :
"Protocole Internet (TCP/IP)",
- 4) **"Propriétés"**,
- 5) Cochez les cases (voir image)
- 6) cliquez sur **"OK"**,
- 7) cliquez sur **"OK"**

Pour accéder, depuis votre réseau local, à la caméra Edimax IC-3010/Wg, il vous suffit d'exécuter une nouvelle fenêtre du navigateur Internet et de saisir **http://IP DE VOTRE CAMERA**. Dans notre cas, il suffirait d'inscrire **http://192.168.2.3** pour que la caméra affiche la demande de login/mot de passe. Vous pouvez dès à présent paramétrer votre caméra.