



Autorisation des Contrôles ActiveX sur Caméra IP IC-7000PT/IC-7000PTn

Guide d'installation

Un composant ActiveX est un module complémentaire qui se greffe à votre navigateur afin de lui permettre d'avoir de nouvelles fonctions, dans notre cas il faudra permettre à Internet Explorer l'accès à des contrôles ActiveX de la caméra Edimax IC-7000PT et IC-3010PTn

A savoir : Afin de permettre à votre caméra de fonctionner correctement il est important de savoir que seul le navigateur Internet Explorer de Microsoft est compatible avec les composants ActiveX (flux vidéo et divers réglages de la caméra).

Matériel nécessaire : -1 camera IC-7000PT ou IC-7000PTn

Informations sur le test

OS testé : - Windows Seven et XP, internet explorer

Configuration

Accès à l'interface d'administration



Lancez votre navigateur Internet Explorer et saisissez l'adresse IP de la caméra :

http://192.168.2.3 puis validez.

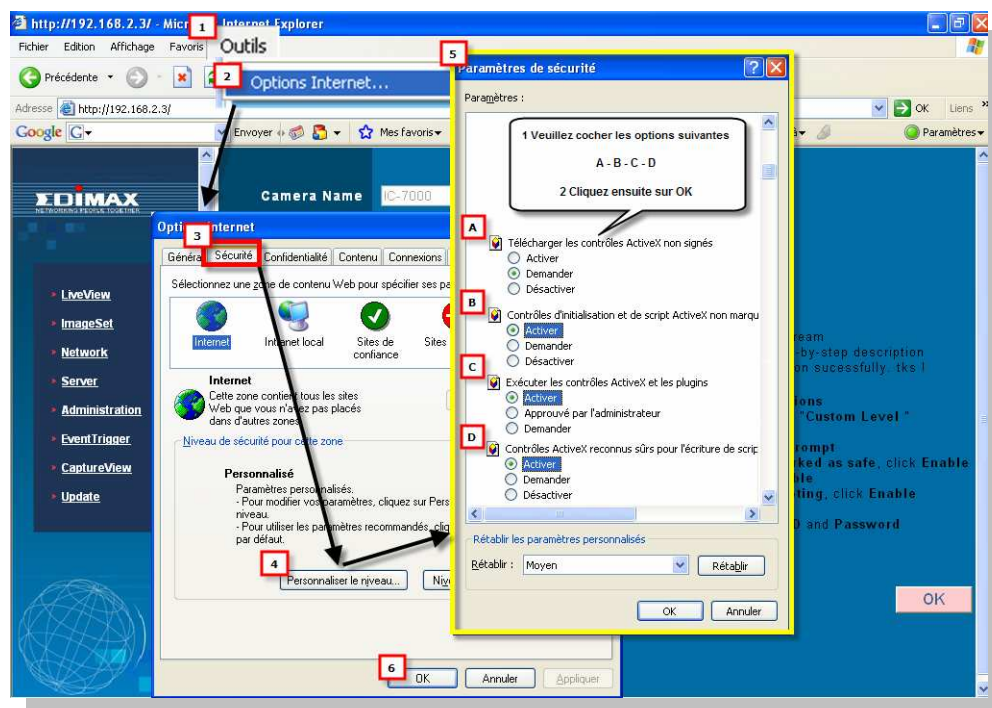
La fenêtre ci-contre apparaît.

.../...



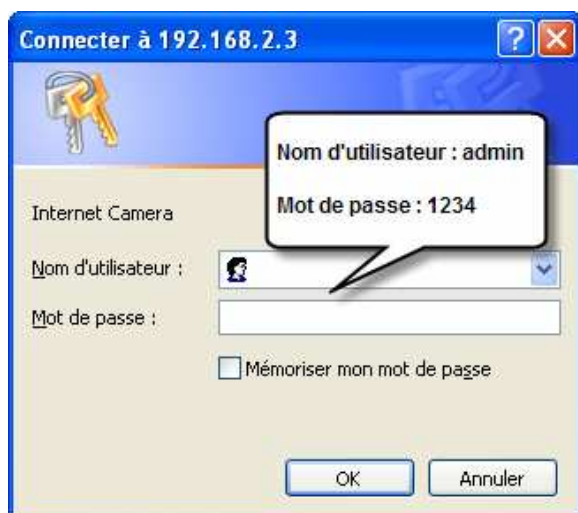
Pour autoriser les ActiveX ces réglages sont préconisés (Windows XP, internet explorer 6) :

Dans le cas d'Internet Explorer 7 ou au delà, un popup simple apparaît en dessous de la barre d'adresse, cette étape n'est pas nécessaire passez à la page suivante de ce tutorial.



- 1) cliquez sur "Outils",
- 2) "Options Internet",
- 3) cliquez sur l'onglet "Sécurité",
- 4) cliquez sur "Personnaliser le niveau", cochez les options A-B-C-D comme dans la fenêtre encadrée en jaune
- 5) cliquez sur "OK"
- 6) Cliquez sur "OK"

Votre navigateur Internet Explorer est à présent correctement configuré. Quittez-le et relancez-le afin de permettre aux nouveaux réglages d'être actifs.



Saisissez l'adresse IP de la caméra :

http://192.168.2.3 (ou celle définie) puis validez.

La fenêtre ci-contre apparaît.



Un popup ou le bandeau jaune (image ci-dessous) apparaît, cliquez sur "Installer ce module complémentaire pour tous les utilisateurs de cet ordinateur..." afin de visualiser correctement l'image via le navigateur.

The image shows two screenshots of a Windows Internet Explorer browser window. The top screenshot displays a yellow security warning bar at the top of the page, stating: "Ce site requiert peut-être le module supplémentaire suivant : 'IPCamPluginDMPT.cab' publié par 'Edimax Technology CO., LTD.'. Si vous faites confiance au site Web et au module, cliquez ici pour l'installer...". Below the warning, a grey dialog box is open with the text: "Installer ce module complémentaire pour tous les utilisateurs de cet ordinateur... Quel est le risque encouru ? Aide de la barre d'informations". The background shows the Edimax camera control interface with a directional pad and a numeric keypad.

The bottom screenshot shows the same browser window after the warning has been dismissed. The camera control interface is now fully visible, showing a video feed of a blurry scene. The interface includes a directional pad, a numeric keypad (1-9, C), and various settings: Pan/Tilt Speed: 1 (Fast), Resolution: 1024 x 768, Video Quality: Highest, Video Type: MPEG4, Frame Rate: 15, Frequency: 50 Hz, Flip Mode: Normal, and a Brightness slider. A red arrow points from the warning dialog in the top screenshot to the camera interface in the bottom screenshot.

La société Edimax ne pourrait être tenue pour responsable d'un mauvais paramétrage à la suite de ce tutorial.