



IC-7000PT/n – 1ère installation

Guide d'installation

Ce tutorial vous permettra de paramétrer votre caméra pour y accéder depuis votre réseau Internet (LAN) à partir de votre navigateur Web.

Matériel nécessaire : -1 routeur ou modem-routeur

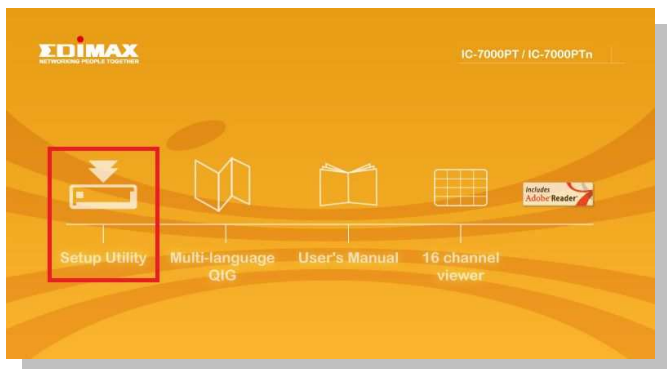
Informations sur le test

OS testé : -Windows Vista

L'adresse IP de votre caméra étant par défaut **192.168.2.3**, il convient de changer dans un premier cette adresse afin de permettre à votre caméra de fonctionner dans votre réseau privé.

Paramétrage de votre carte Réseau pour accéder à votre caméra Edimax

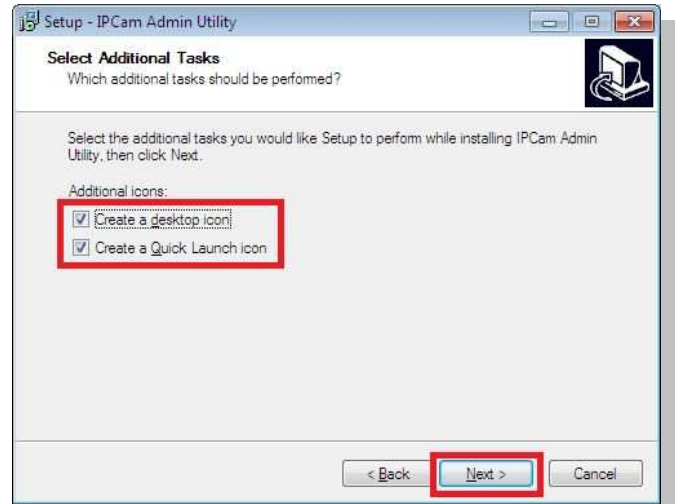
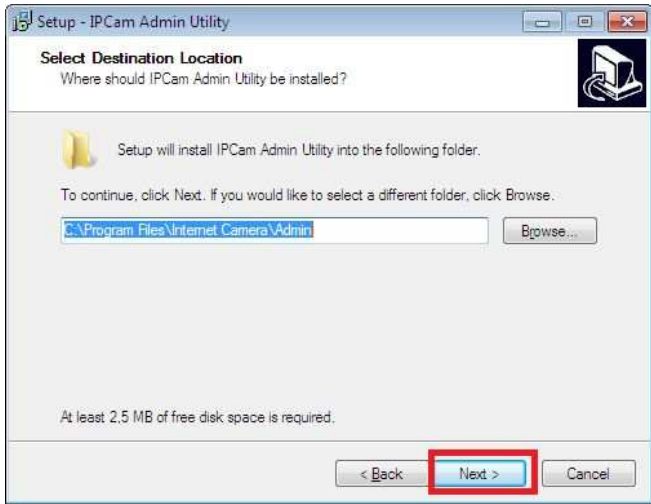
Reliez votre caméra directement à votre ordinateur à l'aide du câble réseau inclus et insérez le cd-rom fourni.



2. Cliquez sur "**SET UP UTILITY**" afin d'installer le programme

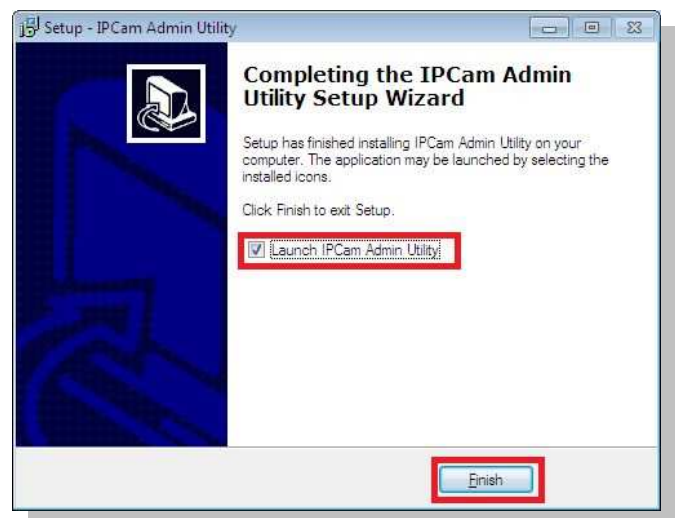
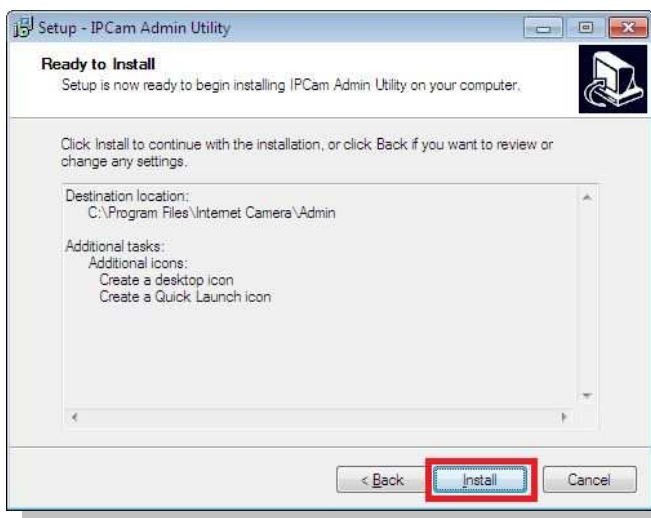


1. Cliquez sur "**NEXT**" pour continuer



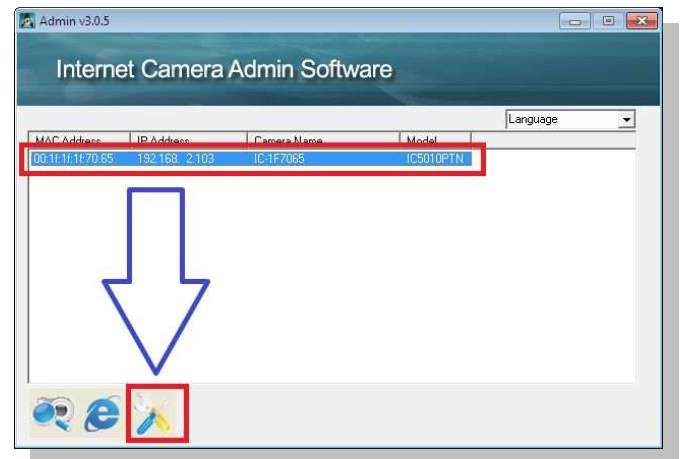
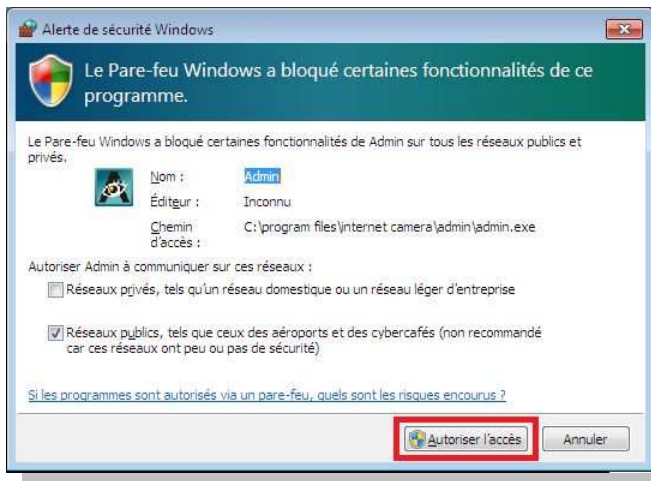
4. Choisissez un dossier pour l'installation ou cliquez sur "**NEXT**"

3. Cochez les deux cases comme ci-dessus et cliquez de nouveau sur "**NEXT**"



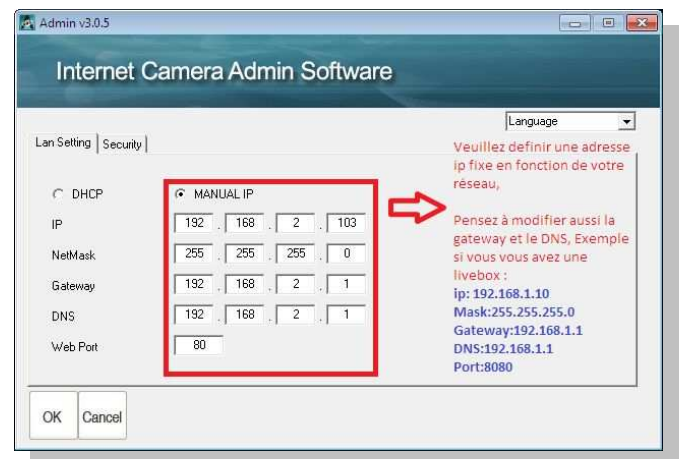
6. Cliquez sur "**INSTALL**" afin de continuer l'installation

5. Cochez la case ci-dessus pour lancer l'interface d'administration



8. Cochez la case comme ci-dessus et cliquez sur **"AUTORISER L'ACCES"**

7. Cliquez sur l'icône encadrée en rouge

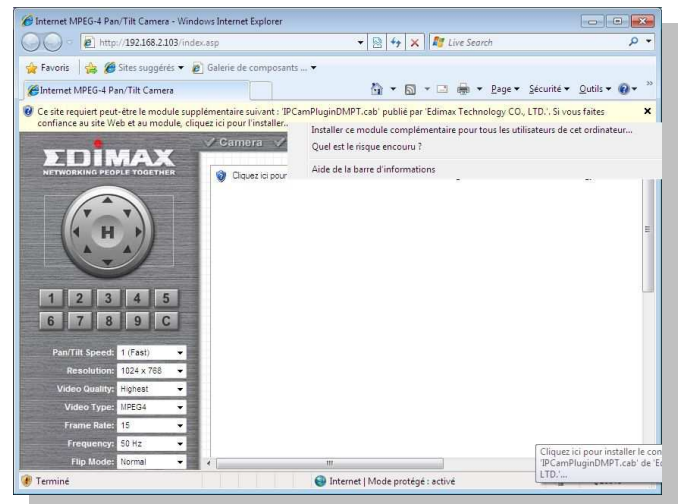


10. Saisissez le mot de passe : **1234**

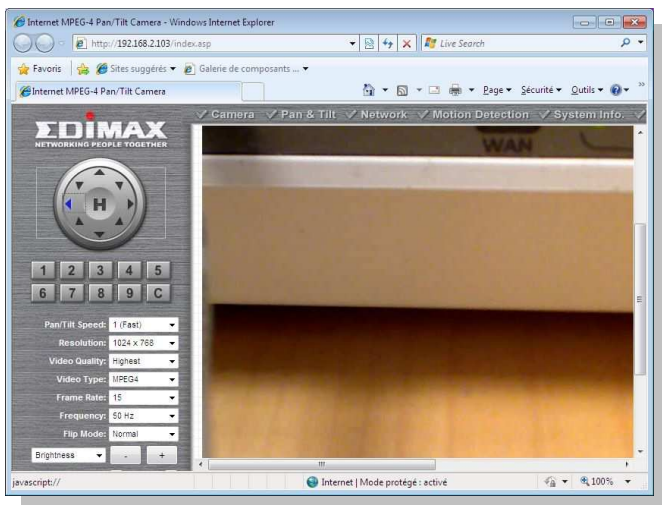
9. Veuillez modifier ici l'adresse IP de la caméra.



12. le mot de passe de la caméra est par défaut **1234**, vous pouvez le modifier ici.



11. Il faudra accepter le contrôle ActiveX, veuillez cliquer sur la ligne "**Installer ce module...**"



13. L'image de la caméra est affichée, vous pouvez dès à présent la contrôler.