

## Accéder à votre Camera IP IC-7000 depuis internet

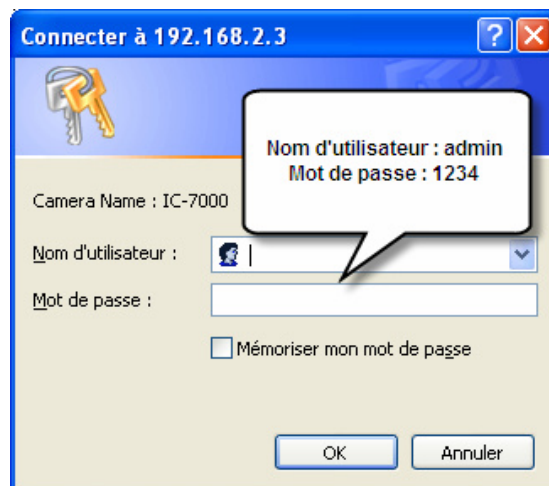
Pour accéder depuis internet à l'équipement ayant une adresse IP de votre réseau, alors votre routeur ou modem routeur doit le permettre. Or l'adresse IP de votre caméra est configurée pour être accessible uniquement depuis votre réseau local.

Pour permettre à votre caméra d'être accessible depuis l'extérieur, il convient de connaître ce qu'est une adresse IP, les différences entre adresse IP statique, dynamique et ainsi de savoir s'il est nécessaire d'avoir recours à un service de type dyndns (nous y reviendrons plus loin).

Dans notre exemple nous configurerons l'accès à la caméra de l'extérieur à partir d'un routeur Firewall Edimax, peu importe le matériel que vous avez, il s'agira toujours du même principe pour l'accès en provenance de l'extérieur de votre réseau vers l'intérieur de votre réseau

### 1 – Accès à l'interface d'administration du routeur Edimax

Veillez exécuter votre navigateur Internet Explorer et saisir l'adresse IP de la caméra <http://192.168.2.3> et validez, la fenêtre suivante apparaît :



Vous pouvez configurer dans un premier temps le port sur lequel vous allez demander à votre routeur de rediriger l'accès dès lors qu'il y aura une demande en provenance d'Internet.

Dans l'exemple de la caméra ip IC-7000, par défaut le port est 80 pour le serveur http de la caméra et 1500 pour le port audio. Dans notre exemple nous avons modifié le port http en 8065

Section	Field	Value
IP Assignment	Static	<input checked="" type="radio"/>
	DHCP	<input type="radio"/>
	PPPOE	<input type="radio"/>
	IP	192.168.2.3
	Subnet Mask	255.255.255.0
	MAC Address	00150f004576
	Gateway	192.168.2.254
PPPoE	Account	Account@pppoe.com
	Password	*****
Notice! Click Re-boot button to initialize system is required once PPPoE connection selected		
HTTP Server	Port	8065
	AudioPort	1500
DNS Server	DNS 1	192.168.2.1
	DNS 2	0.0.0.0

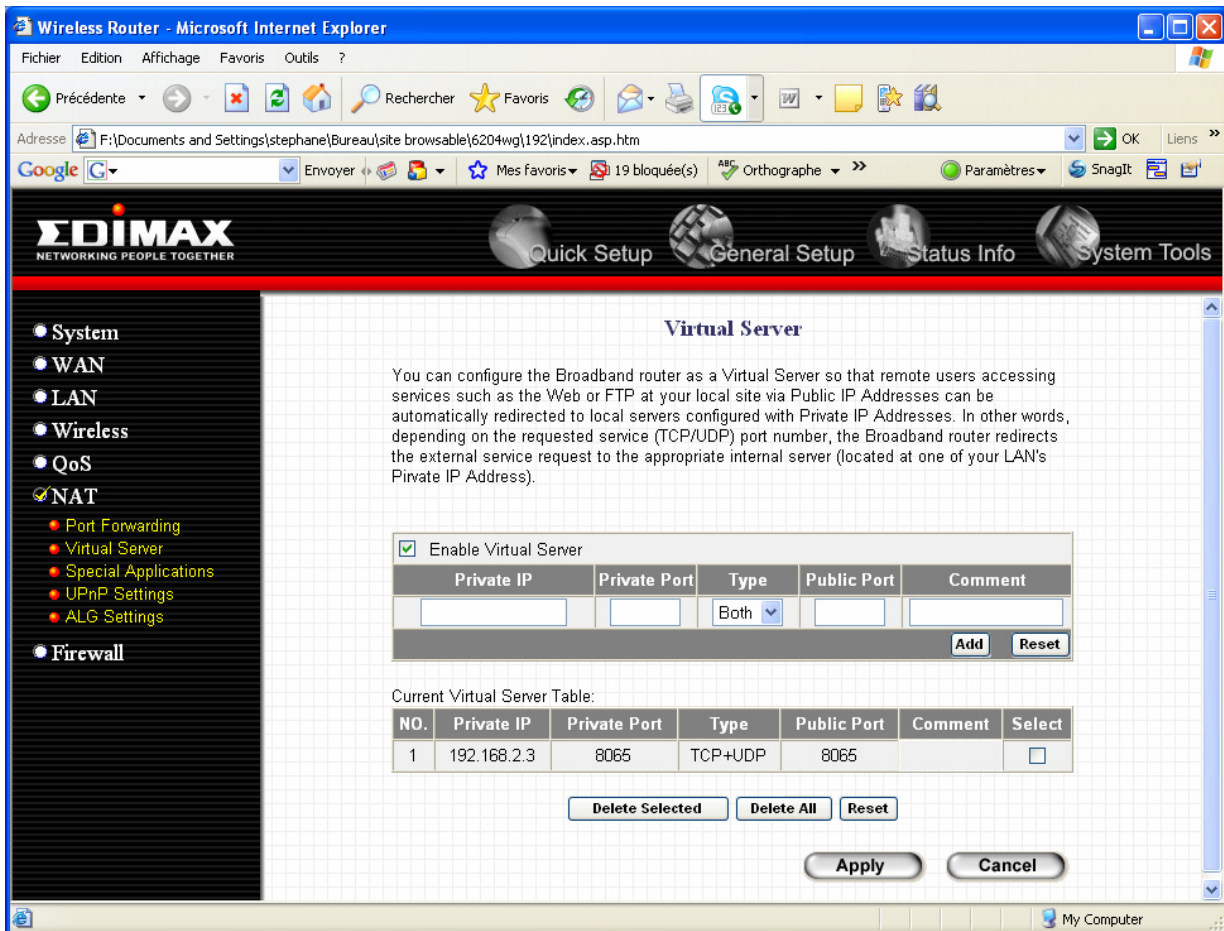
Pour l'instant la camera est uniquement accessible dans le réseau local en saisissant via un navigateur web : <http://192.168.2.3:8065>

Intéressons nous à présent à l'accès à votre camera depuis l'extérieur. Si à l'extérieur de votre réseau local vous saisissez <http://192.168.2.3:8065>, vous ne pourrez jamais atteindre la camera car l'adresse ip n'est pas une adresse connu sur Internet !

Si par contre vous saisissez l'adresse ip publique de votre connexion Internet et que votre router ou modem/routeur est paramétré pour atteindre l'adresse ip local de votre camera sur le port 8065 alors vous accéderez via votre navigateur web à votre camera.

Veillez vous connecter à votre interface d'administration de votre router ou modem/routeur afin de faire les réglages adéquats.

A partir d'un routeur Edimax nous allons créer une règle pour indiquer que toutes les requêtes qui seront faites de l'extérieur sur le port 8065 alors le routeur redirigera vers l'adresse ip 192.168.2.3 qui correspond dans cet exemple à l'adresse locale de la camera sur notre réseau :



Certain fournisseurs d'accès à Internet vous propose une adresse ip statique, c'est-à-dire que votre adresse ip Internet ne changera jamais, dans ce cas précis vous pourrez toujours et très facilement accéder sans modification quelconque à votre camera en saisissant <http://Votre-Ip-Publique:8065> .

Mais la plupart des fournisseurs d'accès vous proposent une adresse ip dite dynamique, c'est-à-dire que l'adresse changera assez souvent, difficile d'accéder facilement à votre camera si vous n'êtes pas en mesure de connaître ces changement d'adresses fréquents.

La parade, un compte dyndns, à chaque changement d'adresse ip un utilitaire sur votre machine détectera automatiquement ce changement et se chargera d'informer le service DNS Ainsi en sollicitant depuis Internet un accès à votre domaine alors vous pourrez joindre votre adresse ip publique !

La société Edimax ne pourrait être tenue pour responsable d'un mauvais paramétrage à la suite de ce tutorial.