



## Accéder à votre caméra IP IC-7000PT ou IC-7000PTn depuis Internet

### Guide d'installation

Pour accéder depuis Internet, à partir de votre réseau, à un équipement ayant une adresse IP, assurez-vous que votre routeur ou modem/routeur le permette. L'adresse IP de votre caméra est configurée pour être accessible uniquement depuis votre réseau local. Ce tutorial vous permettra d'accéder à votre caméra IC-7000PT ou IC-7000PTn depuis

**A savoir :** Il convient de connaître ce qu'est une adresse IP, les différences entre adresse IP statique et dynamique et s'il est nécessaire d'avoir recours à un service de type DYNDNS ou non.

**Matériel nécessaire :** -1 accès internet permanent, IP fixe ou un compte dyndns, routeur ou modem routeur

### Informations sur le test

**OS testé :** - Windows XP

Dans notre exemple nous configurerons l'accès à la camera de l'extérieur à partir d'un Modem/routeur/Firewall Edimax, peu importe le matériel que vous avez, il s'agira toujours du même principe pour l'accès en provenance de l'extérieur de votre réseaux vers l'intérieur de votre réseau.

## Règles à mettre en place avec un modem/routeur (ici : Edimax AR-7084ga)



*Si vous utilisez un autre Modem/routeur/Firewall merci de consulter la documentation de votre matériel.*

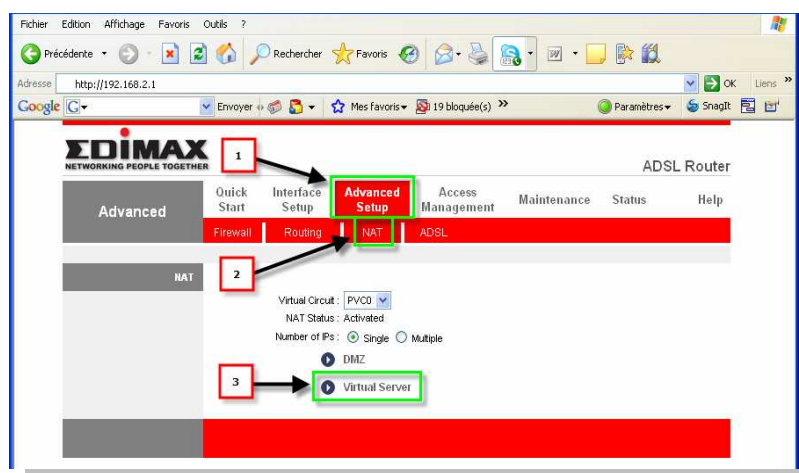
Connectez-vous à l'interface d'administration http du Modem/routeur. Pour le Modem/routeur Edimax, saisissez :

**<http://192.168.2.1>**

Login : **admin**

Mot de passe : **1234**

Le but est de créer une règle pour votre firewall afin qu'il redirige toutes les demandes TCP/UDP en provenance d'Internet sur les ports 4321 et 80 vers la caméra.





Fichier Edition Affichage Favoris Outils ?

Précédente Recherche Favoris 19 bloqué(s) Paramètres SnagIt

Adresse http://192.168.2.1

**EDIMAX** NETWORKING PEOPLE TOGETHER **ADSL Router**

Advanced Quick Start Interface Setup **Advanced Setup** Access Management Maintenance Status Help

Firewall Routing NAT ADSL

Virtual Server

Virtual Server for : Single IP Account

Rule Index : 1 **1**

Application : Camerahttp **2** HTTP\_Server **3**

Start Port Number : 80 **4 et 5**

End Port Number : 80

Local IP Address : 192.168.2.3 **6**

1 Sélectionnez un numéro de règle  
2 Nommez votre règle pour y voir clair  
3 choisir un service dans le menu déroulant  
4 Sélectionnez votre port (4321 dans notre cas)  
5 Sélectionnez le même port  
6 Taper l'adresse ip de votre caméra

Repetez l'opération le port 80

Rule	Application	Start Port	End Port	Local IP Address
1	CAMERA HTTP	80	80	192.168.2.3
2	CAMERA VIDEO	4321	4321	192.168.2.3
3	-	0	0	0.0.0.0
4	-	0	0	0.0.0.0
5	-	0	0	0.0.0.0
6	-	0	0	0.0.0.0
7	-	0	0	0.0.0.0
8	-	0	0	0.0.0.0

My Computer

Il est à présent nécessaire de vérifier les ports de la caméra IC-7000 ou IC-7000PTn. Veuillez saisir l'adresse IP de votre caméra dans votre navigateur web, la fenêtre suivante apparaît :

Internet MPEG-4 Pan/Tilt Camera - Windows Internet Explorer

http://192.168.2.103/index.asp

Internet MPEG-4 Pan/Tilt Camera

**EDIMAX** NETWORKING PEOPLE TOGETHER

Camera Pan & Tilt Network Motion Detection System Info Account

**Network**

LAN WLAN Dynamic DNS UPnP LoginFree RTSP

LAN

Network Type : DHCP Static IP Address

IP Address : 192.168.2.3

Subnet Mask : 255.255.255.0

Gateway : 192.168.2.1

Primary DNS : 192.168.2.1

Secondary DNS :

AV Control Port : 4321

Web Port : 80

PPPoE

Enable PPPoE : Enable Disable

User Name :

Password :

MTU : 1392 (512<=MTU Value<=1492)

Apply

Terminé

Internet | Mode protégé : activé

Bien entendu, vous devrez mettre ici l'adresse **ip + le port** que vous avez mis dans votre règle de redirection de port au niveau du routeur ou modem routeur juste avant.



Le principe est simple : toutes les demandes de connexions qui arriveront d'Internet sur les ports 4321 et 80 devront être acheminées vers la machine ayant pour adresse **IP : 192.168.2.3** dans le réseau local (ce qui correspond à la caméra).

Peu importe comment est configuré l'adresse de votre caméra dans votre réseau local, le principe sera le même.

Certains fournisseurs d'accès à Internet vous proposent une adresse IP statique, c'est-à-dire que votre adresse IP Internet ne change jamais. Dans ce cas précis, vous pourrez toujours (et ce, très facilement) accéder sans modification quelconque à votre camera en saisissant **http://Votre-Ip-Publique:80**

Cependant, la plupart des fournisseurs d'accès vous proposent une adresse IP dite dynamique, l'adresse change assez souvent. Ainsi, difficile d'accéder facilement à votre camera si vous n'êtes pas en mesure de connaître ces changements d'adresses fréquents.

La parade : un compte **DYNDNS**, à chaque changement d'adresse IP ! Un utilitaire sur votre machine détectera automatiquement ce changement et se chargera d'informer le service DNS. Ainsi, en sollicitant depuis Internet un accès à votre domaine, vous pourrez joindre votre adresse IP publique !

*La société Edimax ne pourrait être tenue pour responsable d'un mauvais paramétrage à la suite de ce tutorial.*