

Paramétrer son Modem Routeur Edimax AR-7084Ag avec Club-Internet

Paramétrages de votre carte Réseau pour accéder à votre Routeur Edimax

Paramétrage de votre carte réseau en mode DHCP (recommandé)

1 Clic Droit sur Favoris réseau

2 Propriétés

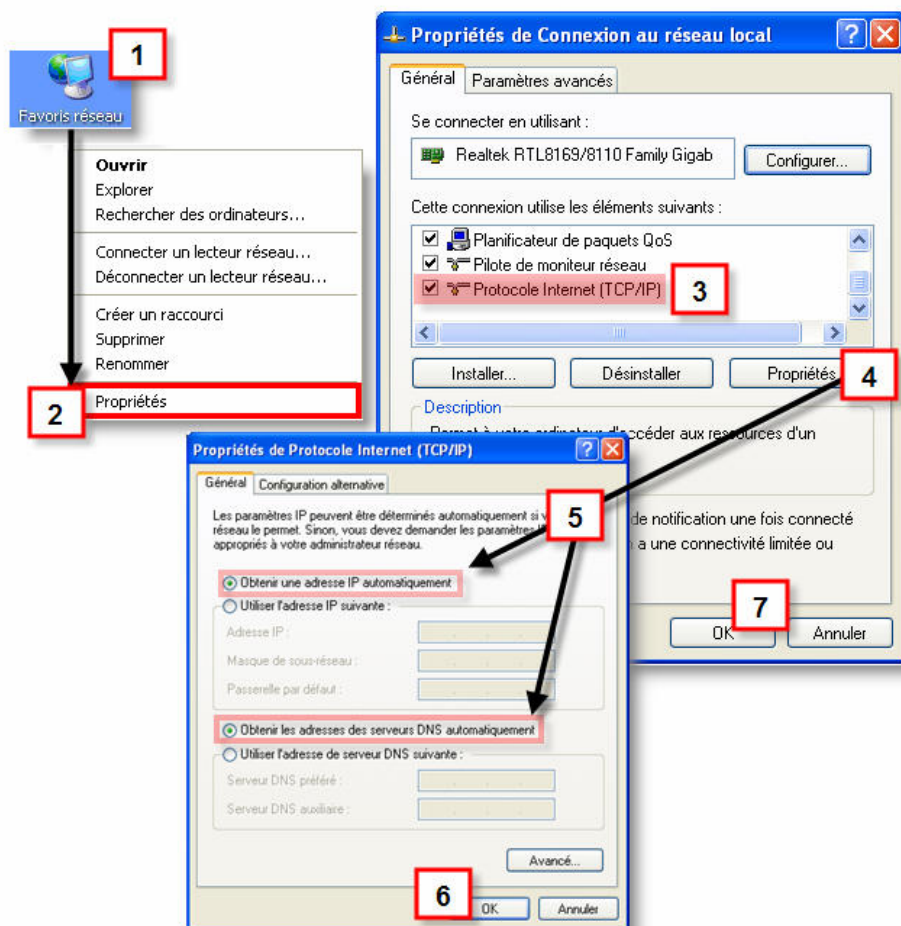
3 Mettre en surbrillance « Protocole Internet (TCP/IP) »

4 Propriétés

5 Cochez les deux lignes comme sur la photo

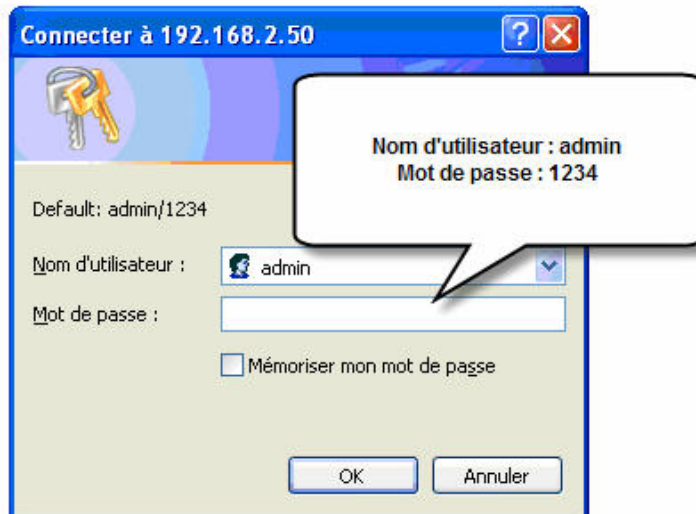
6 Cliquez sur « ok »

7 Cliquez sur « ok »



Vous pouvez dès à présent relier votre câble réseau entre votre ordinateur et votre routeur afin d'accéder à l'interface d'administration Web de celui-ci.

Veillez exécuter votre navigateur Internet et saisir l'adresse usine de votre routeur : <http://192.168.2.1> et validez, la fenêtre suivante apparaît :



Vous être à présent dans l'interface d'administration de votre Modem/routeur

Cliquez sur « Interface Setup » et renseignez les paramètres comme sur les écrans ci-après :



Le modem routeur redémarre et établira une connexion automatiquement vers Internet

La société Edimax ne pourrait être tenue pour responsable d'un mauvais paramétrage à la suite de ce tutorial. Veuillez contacter votre fournisseur d'accès Internet en ce qui concerne vos paramètres d'accès tel que le nom d'utilisateur ou le mot de passe de connexion.