

Paramétrer son Modem Routeur Edimax AR-7084Ag avec Free Dégroulé 1024/256

Paramétrages de votre carte Réseau pour accéder à votre Routeur Edimax

Paramétrage de votre carte réseau en mode DHCP (recommandé)

1 Clic Droit sur Favoris réseau

2 Propriétés

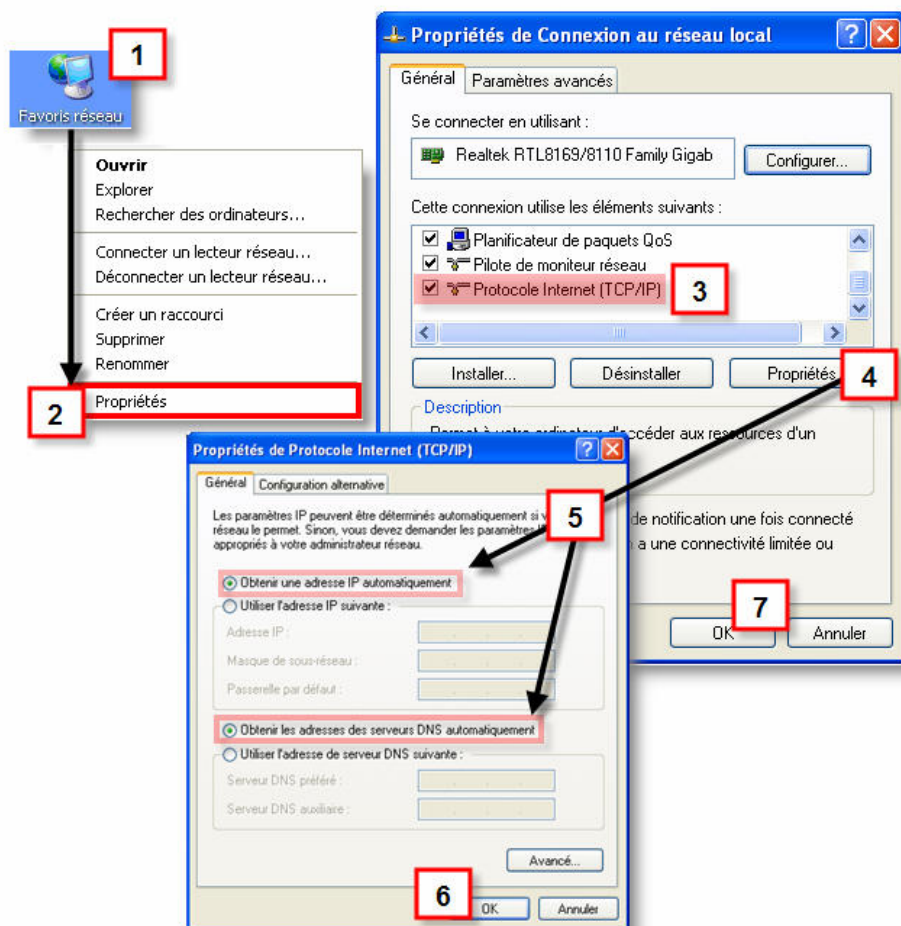
3 Mettre en surbrillance « Protocole Internet (TCP/IP) »

4 Propriétés

5 Cochez les deux lignes comme sur la photo

6 Cliquez sur « ok »

7 Cliquez sur « ok »



Vous pouvez dès à présent relier votre câble réseau entre votre ordinateur et votre routeur afin d'accéder à l'interface d'administration Web de celui-ci.

Veillez exécuter votre navigateur Internet et saisir l'adresse usine de votre routeur : <http://192.168.2.1> et validez, la fenêtre suivante apparaît :

Connecter à 192.168.2.50

Default: admin/1234

Nom d'utilisateur : admin

Mot de passe :

Mémoriser mon mot de passe

OK Annuler

Nom d'utilisateur : admin
Mot de passe : 1234

Vous être à présent dans l'interface d'administration de votre Modem/routeur

Cliquez sur « Interface Setup » et renseignez les paramètres comme sur les écrans ci-après :

http://192.168.2.1/ - Microsoft Internet Explorer

ADSL Router

Interface Setup

Virtual Circuit : PVC0

Status : Activated Deactivated

VPI : 8 (range: 0~255)

VCI : 36 (range: 1~65535)

ATM QoS : UBR

PCR : 0 cells/second

SCR : 0 cells/second

MBS : 0 cells

ISP : Dynamic IP Address
 Static IP Address
 PPPoA/PPPoE
 Bridge Mode

Encapsulation : 1483 Routed IP VC-Mux

NAT : Enable

Default Route : Yes No

TCP MTU Option : TCP MTU(0:default) 0 bytes

Dynamic Route : RIP2-B Direction Both

Multicast : IGMP v1

SAVE

free

1

2

3

4

5

Veillez sélectionner les options suivantes
VPI : 8
VCI : 36
ATm QoS : UBR
ISP : Dynamic IP Adress

Veillez indiquer ces paramètres de connexion

Le modem routeur redémarre et établira une connexion automatiquement vers Internet

La société Edimax ne pourrait être tenue pour responsable d'un mauvais paramétrage à la suite de ce tutorial. Veuillez contacter votre fournisseur d'accès Internet en ce qui concerne vos paramètres d'accès tel que le nom d'utilisateur ou le mot de passe de connexion.