

# Paramétrer son Modem Routeur Edimax AR-7084Ag avec NEUF Telecom

Paramétrages de votre carte Réseau pour accéder à votre Routeur Edimax

Paramétrage de votre carte réseau en mode DHCP (recommandé)

1 Clic Droit sur Favoris réseau

2 Propriétés

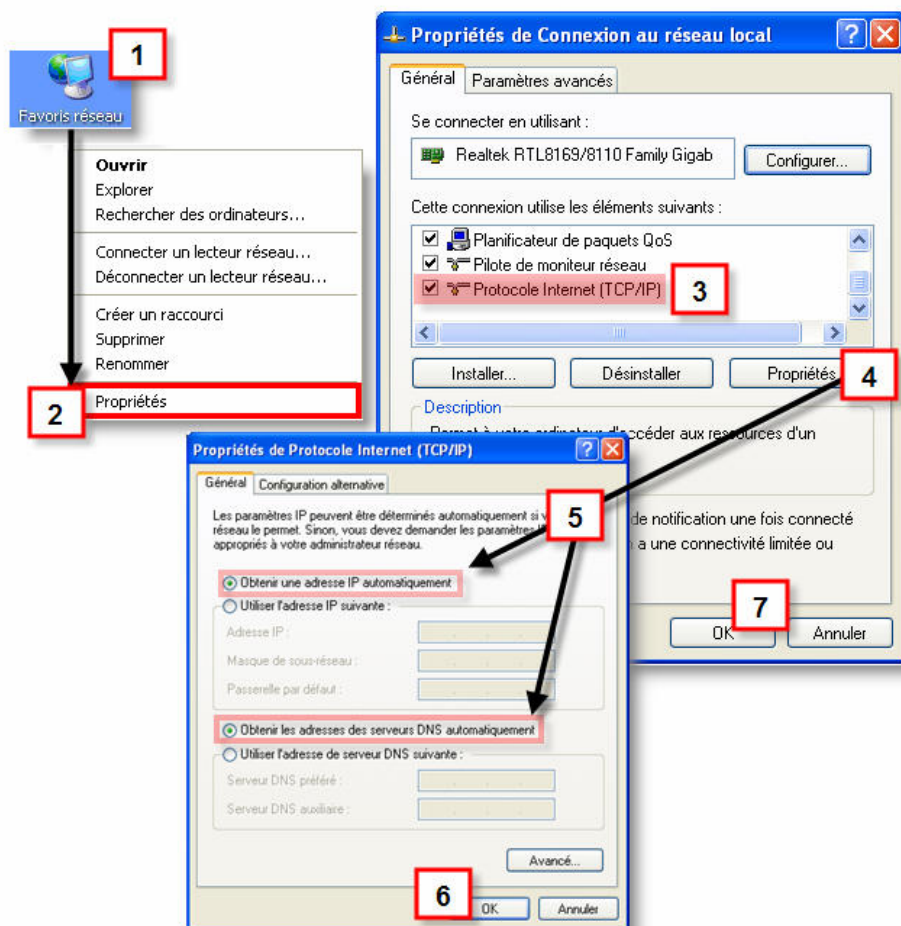
3 Mettre en surbrillance « Protocole Internet (TCP/IP) »

4 Propriétés

5 Cochez les deux lignes comme sur la photo

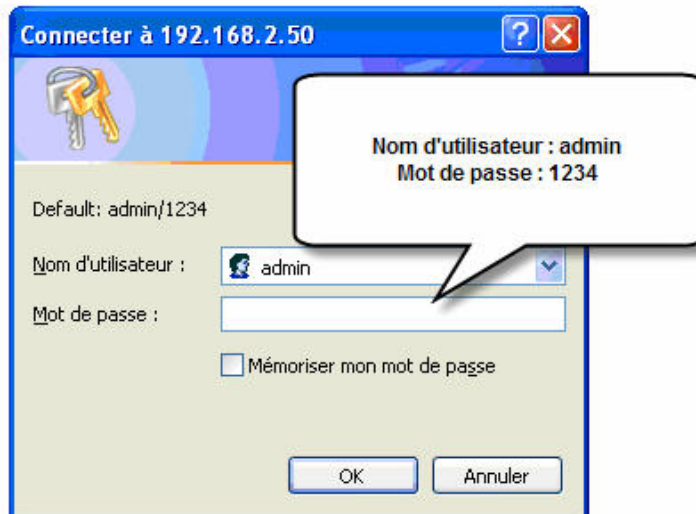
6 Cliquez sur « ok »

7 Cliquez sur « ok »



Vous pouvez dès à présent relier votre câble réseau entre votre ordinateur et votre routeur afin d'accéder à l'interface d'administration Web de celui-ci.

Veillez exécuter votre navigateur Internet et saisir l'adresse usine de votre routeur : <http://192.168.2.1> et validez, la fenêtre suivante apparaît :



Vous être à présent dans l'interface d'administration de votre Modem/routeur

Cliquez sur « Interface Setup » et renseignez les paramètres comme sur les écrans ci-après :

http://192.168.2.1/ - Microsoft Internet Explorer

Fichier Edition Affichage Favoris Outils ?

Adresse http://192.168.2.1/

EDIMAX NETWORKING PEOPLE TOGETHER ADSL Router

Interface Quick Start **Interface Setup** Advanced Setup Access Management Maintenance Status Help

Internet LAN Wireless

Virtual Circuit : PVC0 PVCs Summary

Status :  Activated  Deactivated

VPI : 8 (range: 0~255)

VCI : 35 (range: 1~65535)

ATM QoS : UBR

PCR : 0 cells/second

SCR : 0 cells/second

MBS : 0 cells

ISP :  Dynamic IP Address  
 Static IP Address  
 PPPoA/PPPoE  
 Bridge Mode

Servicename :

Username : nom d'utilisateur ou login neut telecom

Password : .....

Encapsulation : PPPoA VC-Mux

Connection :  Always On (Recommended)  
 Connect On-Demand (Close if idle for 0 minutes)

Terminé Internet

1

2

3

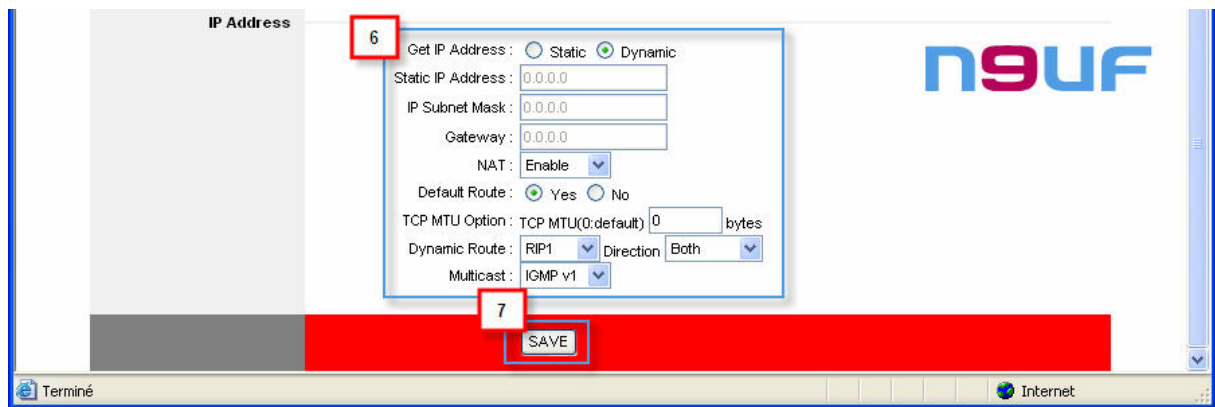
4

5

Veillez sélectionner les options suivantes  
VPI : 8  
VCI : 35  
ATM QoS : UBR  
ISP : PPPoA/PPPoE

Veillez indiquer vos paramètres de connexion  
Votre fournisseur d'accès pourra vous communiquer ces paramètres en cas de besoin

Veillez descendre la barre vers le bas pour les autres réglages



**Le modem routeur redémarre et établira une connexion automatiquement vers Internet**

**La société Edimax ne pourrait être tenue pour responsable d'un mauvais paramétrage à la suite de ce tutorial. Veuillez contacter votre fournisseur d'accès Internet en ce qui concerne vos paramètres d'accès tel que le nom d'utilisateur ou le mot de passe de connexion.**