

Paramétrer son Modem Routeur Edimax AR-7084Ag avec Tiscali 512k

Paramétrages de votre carte Réseau pour accéder à votre Routeur Edimax

Paramétrage de votre carte réseau en mode DHCP (recommandé)

1 Clic Droit sur Favoris réseau

2 Propriétés

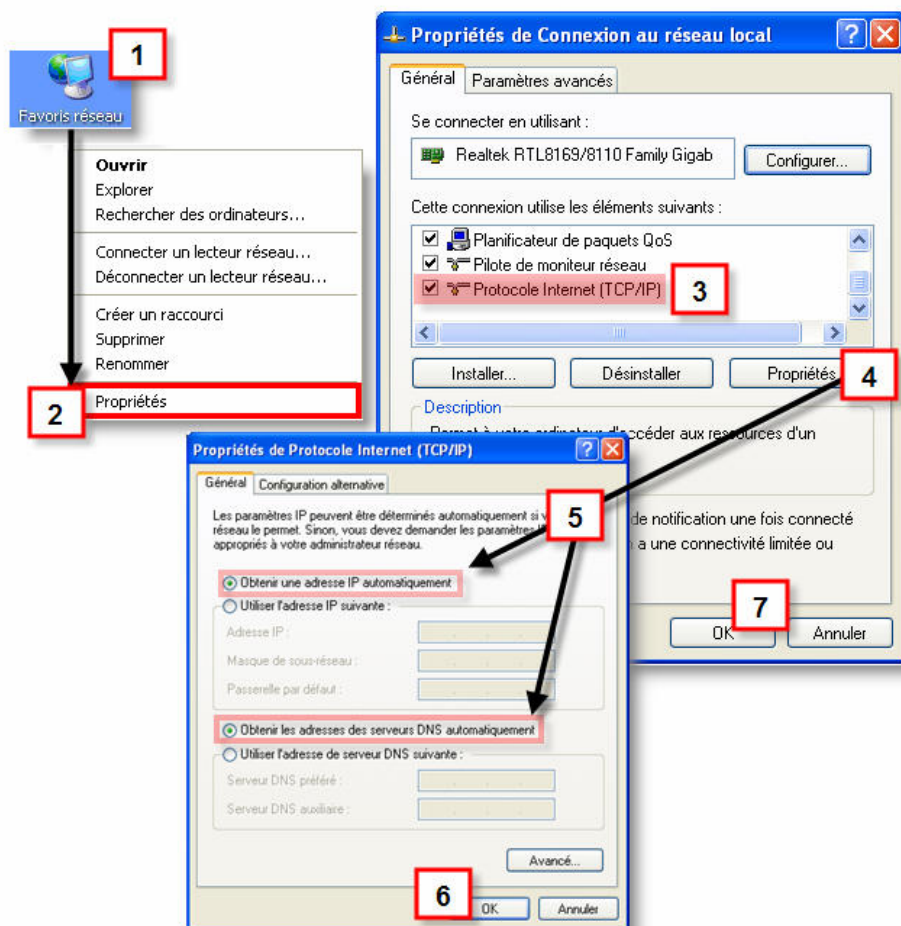
3 Mettre en surbrillance « Protocole Internet (TCP/IP) »

4 Propriétés

5 Cochez les deux lignes comme sur la photo

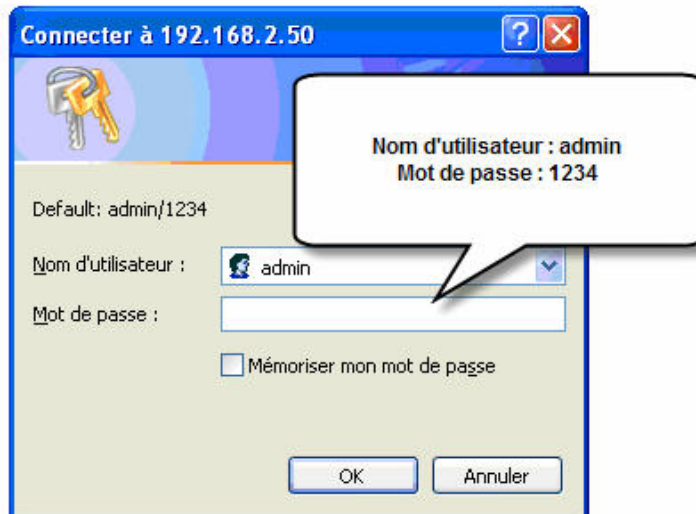
6 Cliquez sur « ok »

7 Cliquez sur « ok »



Vous pouvez dès à présent relier votre câble réseau entre votre ordinateur et votre routeur afin d'accéder à l'interface d'administration Web de celui-ci.

Veillez exécuter votre navigateur Internet et saisir l'adresse usine de votre routeur : <http://192.168.2.1> et validez, la fenêtre suivante apparaît :



Vous être à présent dans l'interface d'administration de votre Modem/routeur

Cliquez sur « Interface Setup » et renseignez les paramètres comme sur les écrans ci-après :

http://192.168.2.1/ - Microsoft Internet Explorer

Fichier Edition Affichage Favoris Outils ?

Adresse http://192.168.2.1/

EDIMAX NETWORKING PEOPLE TOGETHER ADSL Router

Interface Quick Start **Interface Setup** Advanced Setup Access Management Maintenance Status Help

Internet LAN Wireless

ATM VC

3 Veillez sélectionner les options suivantes
VPI : 8
VCI : 35
ATM QoS : UBR
ISP : PPPoA/PPPoE

Virtual Circuit: PVC0 PVCs Summary

Status: Activated Deactivated

VPI: 8 (range: 0~255)

VCI: 35 (range: 1~65535)

ATM QoS: UBR

PCR: 0 cells/second

SCR: 0 cells/second

MBS: 0 cells

ISP: Dynamic IP Address
 Static IP Address
 PPPoA/PPPoE
 Bridge Mode

Encapsulation

4 Veillez indiquer vos paramètres de connexion
Votre fournisseur d'accès pourra vous communiquer ces paramètres en cas de besoin

Servicename: _____

Username: _____

Password: _____

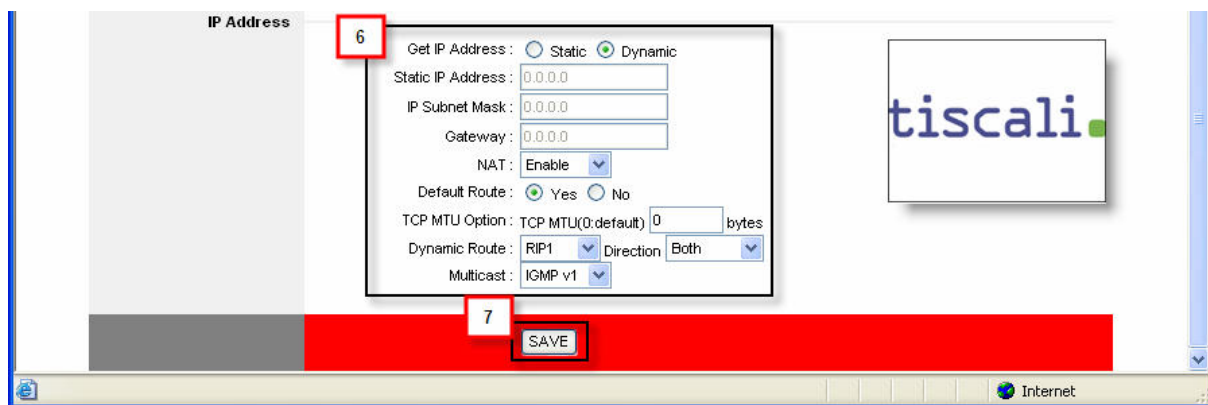
Encapsulation: PPPoA VC-Mux

Connection: Always On (Recommended)
 Connect On-Demand (Close if idle for 0 minutes)
 Connect Manually

5 Veillez descendre la barre vers le bas pour les autres réglages

tiscali

Terminé Internet



Le modem routeur redémarre et établira une connexion automatiquement vers Internet

La société Edimax ne pourrait être tenue pour responsable d'un mauvais paramétrage à la suite de ce tutorial. Veuillez contacter votre fournisseur d'accès Internet en ce qui concerne vos paramètres d'accès tel que le nom d'utilisateur ou le mot de passe de connexion.