

Installation de votre imprimante via votre serveur

d'impression PS-1206MFG sous Vista

Pour suivre ce tutorial il faudra au préalable avoir correctement installé votre serveur d'impression Edimax, si ce n'est pas le cas alors consultez le tutorial :

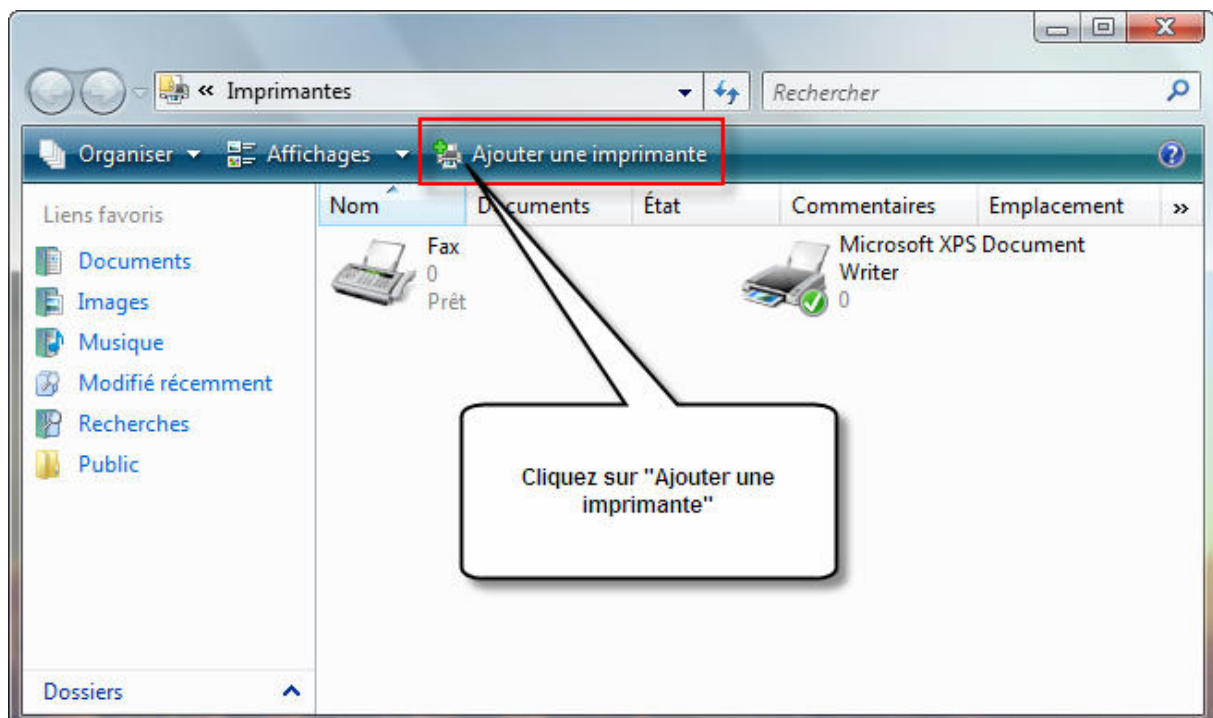
http://www.edimax.fr/fr/images_tuto/PDFTUTO/PrintServer/PS-1206-installation.pdf

1 Accès à votre imprimante depuis Windows Vista

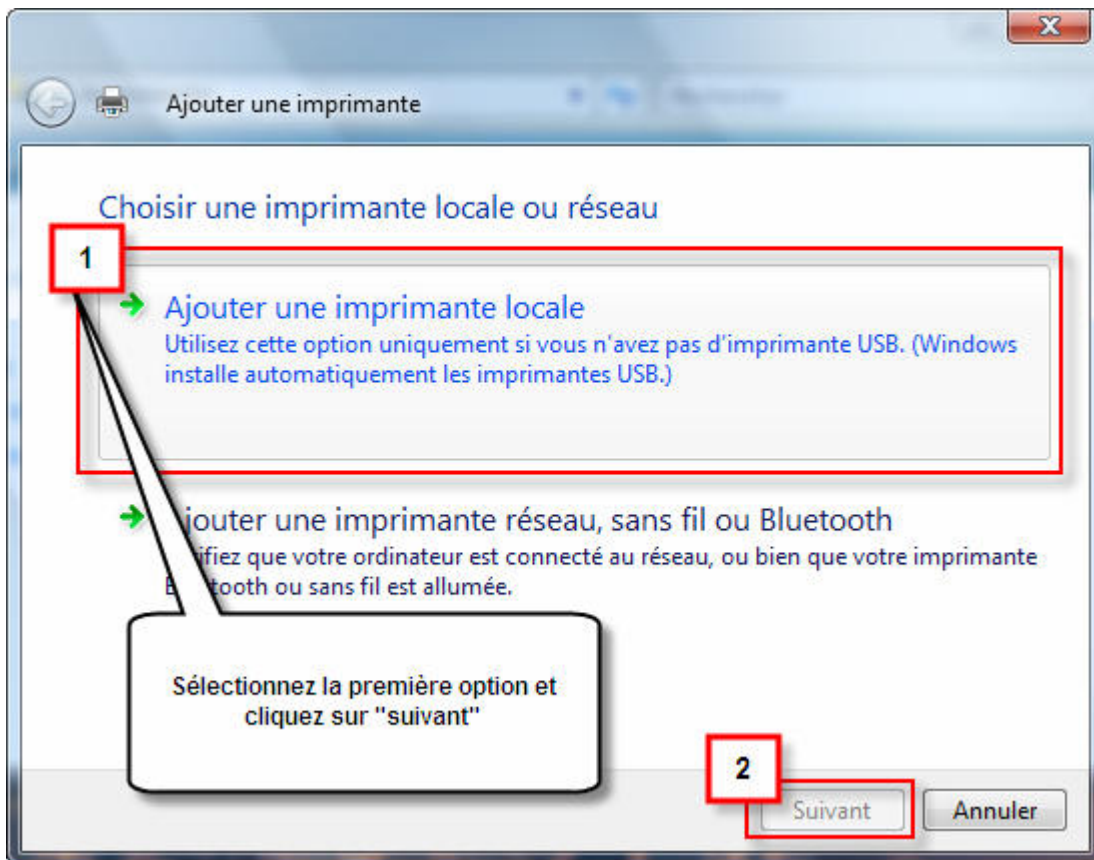
Vous pouvez dès à présent relier votre imprimante Usb à votre serveur Edimax PS-1206MFG, si vous n'avez activé l'option WIFI de votre serveur d'impression alors reliez le à votre routeur ou modem/routeur à l'aide d'un câble réseau.

Accès à l'imprimante depuis une de vos stations :

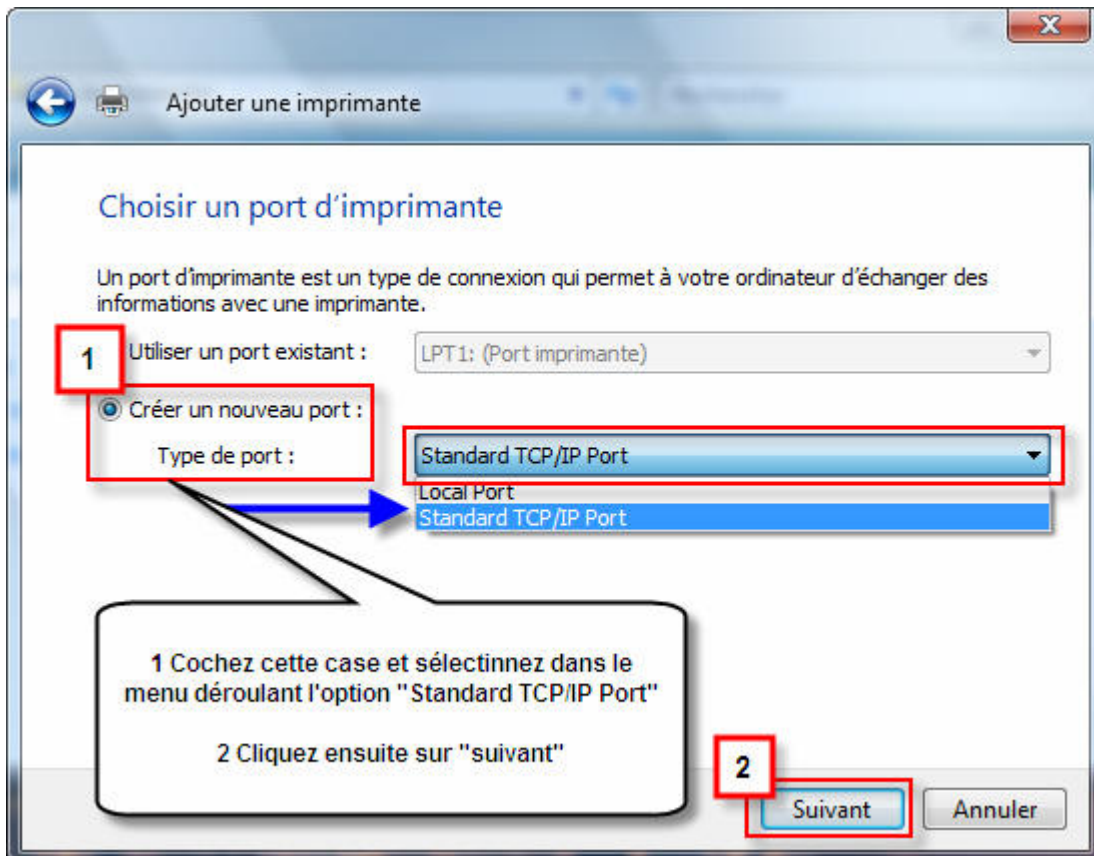
Veillez Cliquer ensuite sur « Démarrer », « paramètres », « Imprimantes et télécopieurs », la fenêtre suivante s'ouvre :



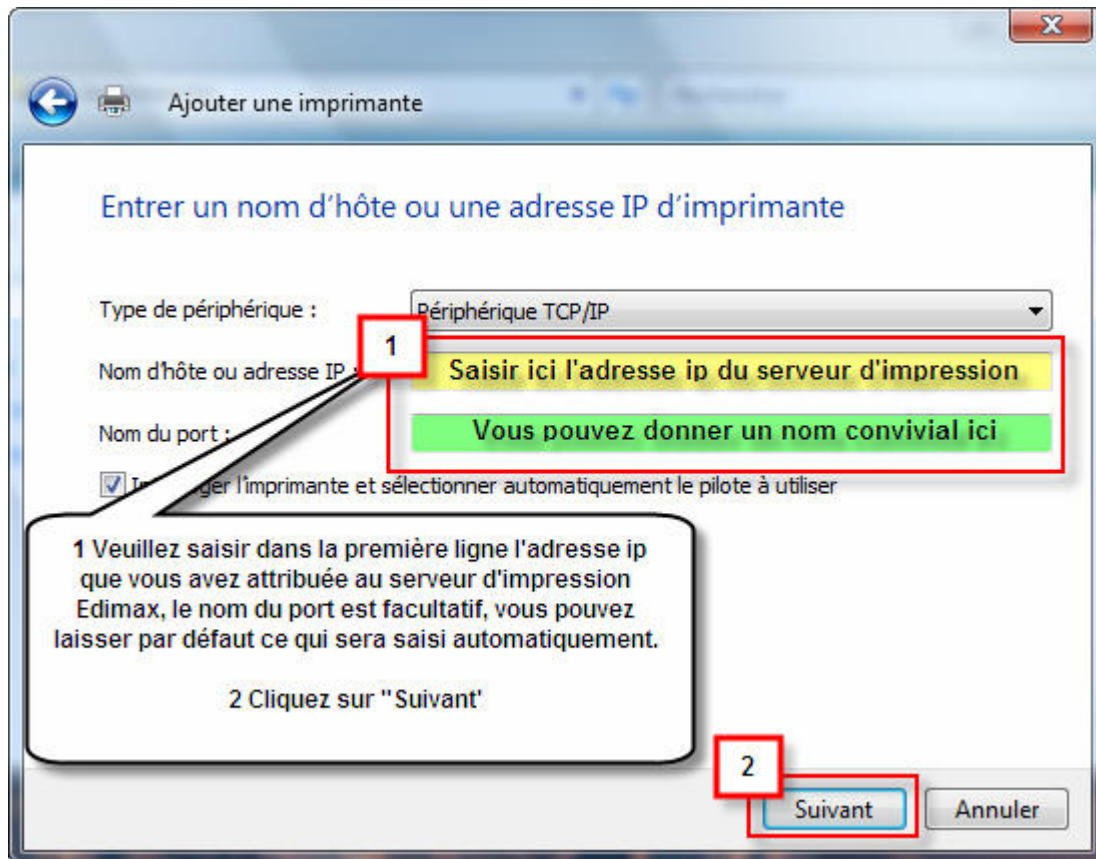
Veillez sélectionner la première option et cliquer sur « Suivant » :



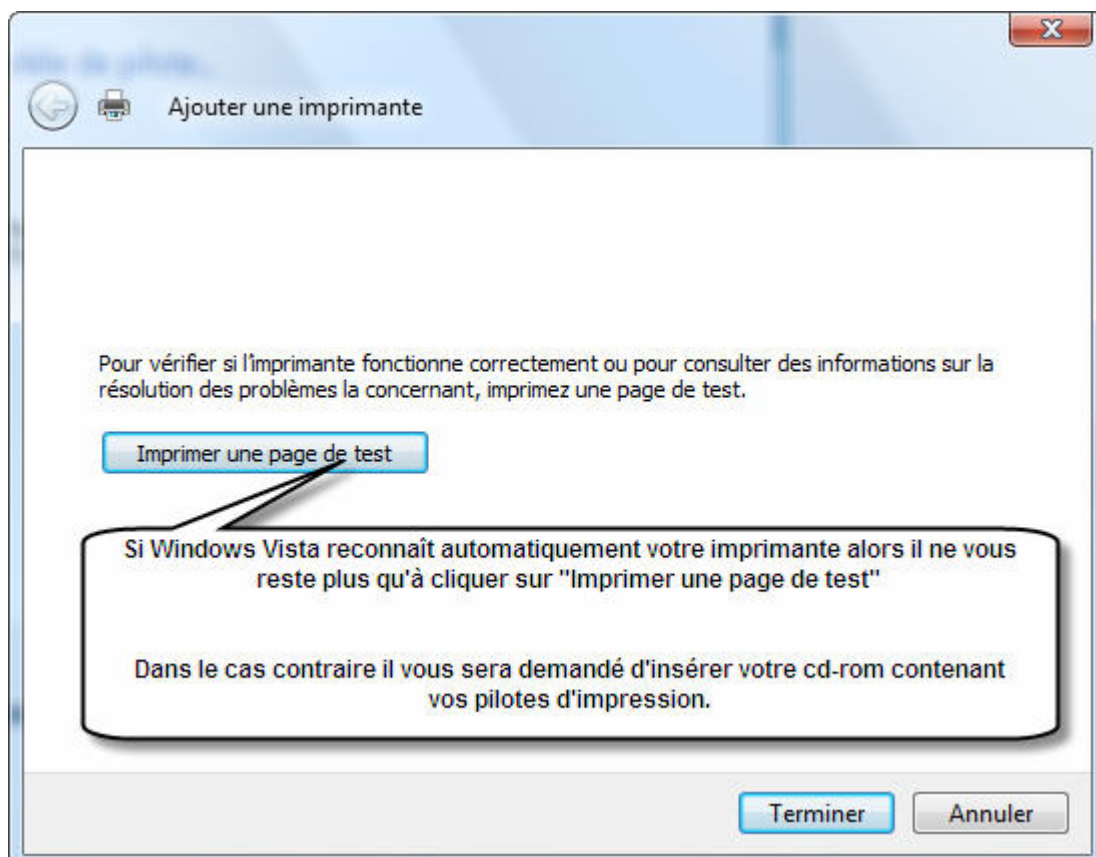
Merci de sélectionner les options comme sur l'écran ci-après et cliquez sur «Suivant » :



Veillez saisir sur l'écran ci-après l'adresse ip de votre serveur d'impression Edimax :



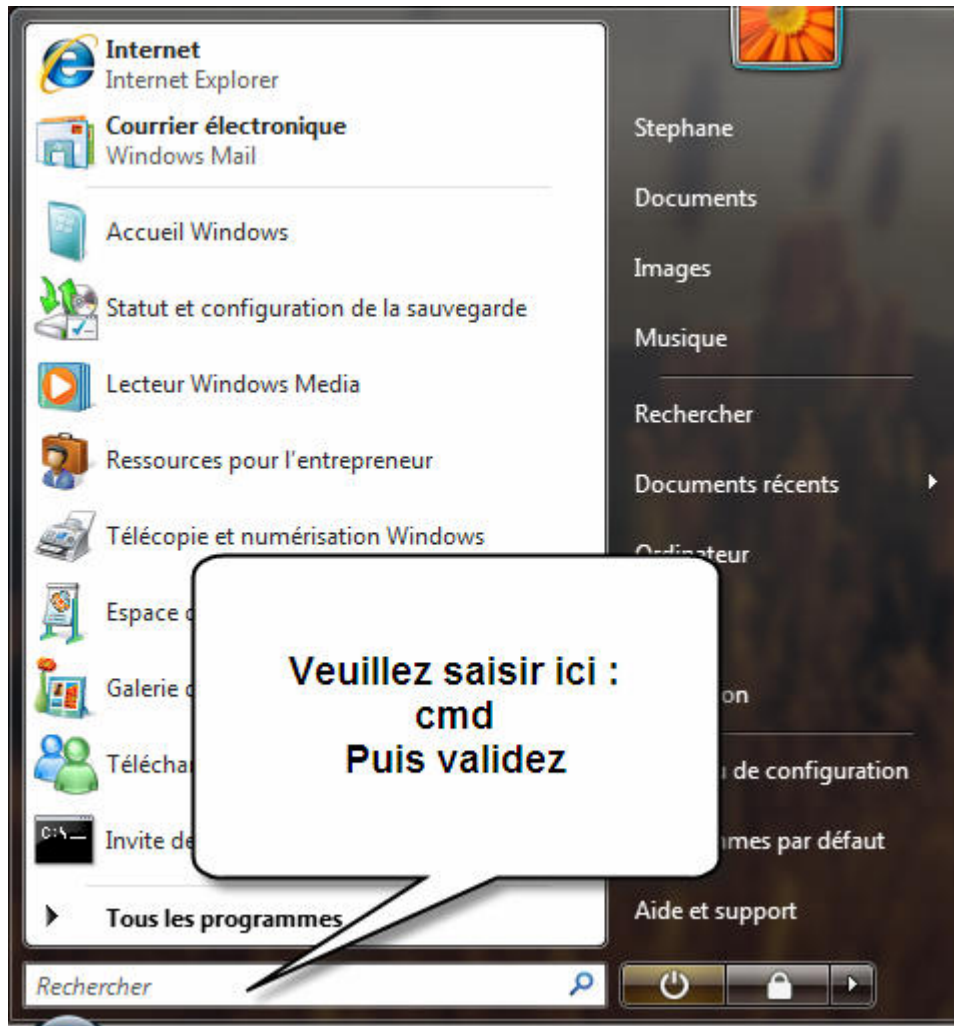
L'installation est terminée, vous pouvez à présent imprimer une page de test et cliquez sur « Terminer » ensuite.



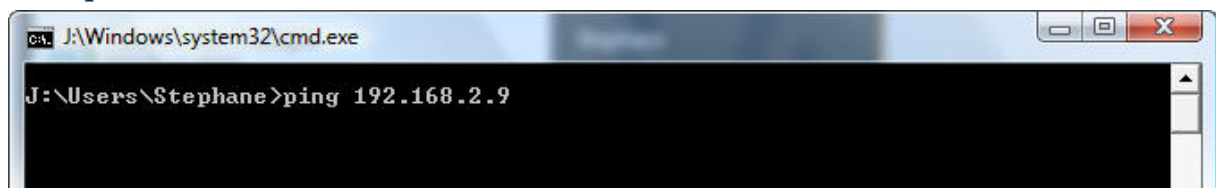
Quelques conseils si vous ne parvenez pas à imprimer

Le premier test consiste à être certain que votre serveur d'impression réponds correctement dans votre réseau local. Pour vérifier :

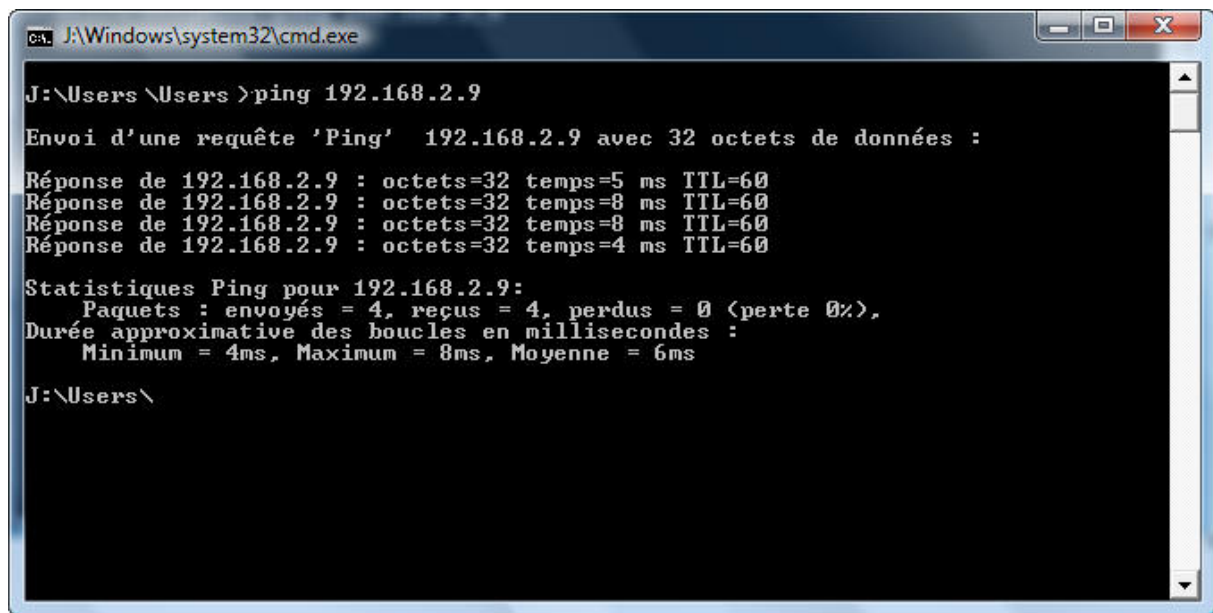
Cliquez sur Démarrer et saisissez cmd dans la case ou est marqué « Rechercher » :



La fenêtre suivante s'affiche, veuillez saisir la commande comme indiquée dans la fenêtre ci-après en remplaçant bien sur l'adresse IP de votre serveur d'impression par celle que vous avez définie :



Si le serveur d'impression « répond » à votre requête ping alors vous obtiendrez ce genre de résultat, le plus important étant d'avoir une valeur après TTL=XX :



```
CA: J:\Windows\system32\cmd.exe
J:\Users\Users >ping 192.168.2.9
Envoi d'une requête 'Ping' 192.168.2.9 avec 32 octets de données :
Réponse de 192.168.2.9 : octets=32 temps=5 ms TTL=60
Réponse de 192.168.2.9 : octets=32 temps=8 ms TTL=60
Réponse de 192.168.2.9 : octets=32 temps=8 ms TTL=60
Réponse de 192.168.2.9 : octets=32 temps=4 ms TTL=60
Statistiques Ping pour 192.168.2.9:
    Paquets : envoyés = 4, reçus = 4, perdus = 0 (perte 0%),
Durée approximative des boucles en millisecondes :
    Minimum = 4ms, Maximum = 8ms, Moyenne = 6ms
J:\Users\
```

La société Edimax ne pourrait être tenue pour responsable d'un mauvais paramétrage à la suite de ce tutorial.

Il est important de se référer à la liste des imprimantes compatibles avec le serveur d'impression Edimax, la société Edimax ne pourra être tenue pour responsable d'un problème de fonctionnement d'une imprimante ne figurant pas dans cette liste.