



Installation de votre clef USB Edimax EW-7711UTn

Guide d'installation

Ce guide vous permettra d'installer très facilement votre clef usb Wifi Edimax dans votre réseau et ainsi permettre de surfer sur internet ou bien encore de profiter de votre réseau local.

Matériel nécessaire : -1 routeur Wifi ou modem-routeur Wifi, compatible 802.n pour atteindre les débits maximum de 300mbps

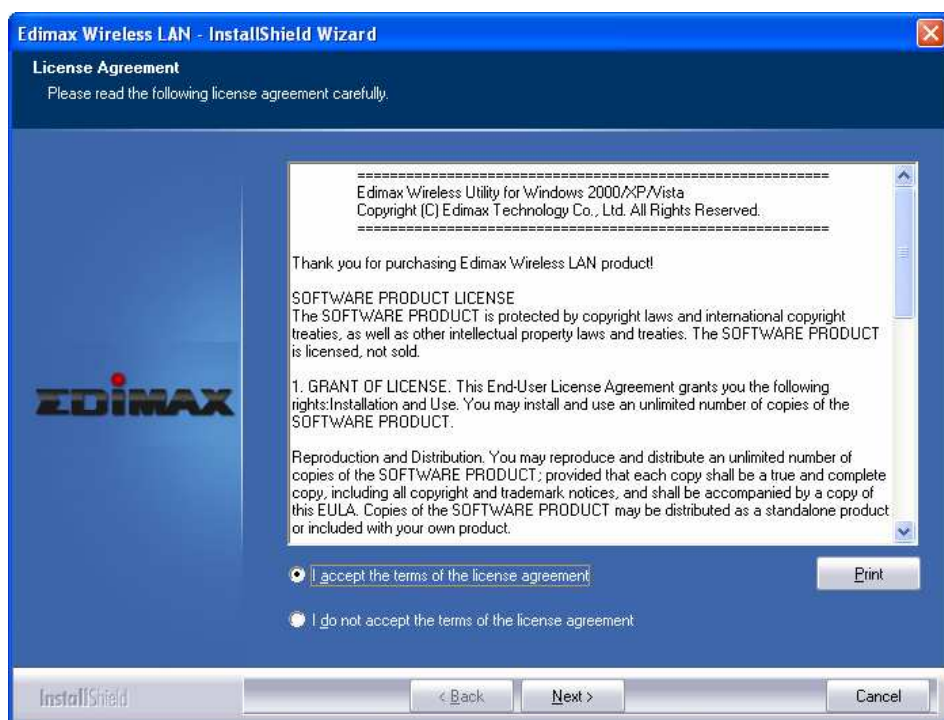
Informations sur le test

OS testé : - XP/Vista

Veuillez configurer au préalable votre point d'accès Wifi de manière appropriée. Referez-vous au manuel de votre routeur ou modem-routeur si nécessaire ou contactez votre fournisseur d'accès.

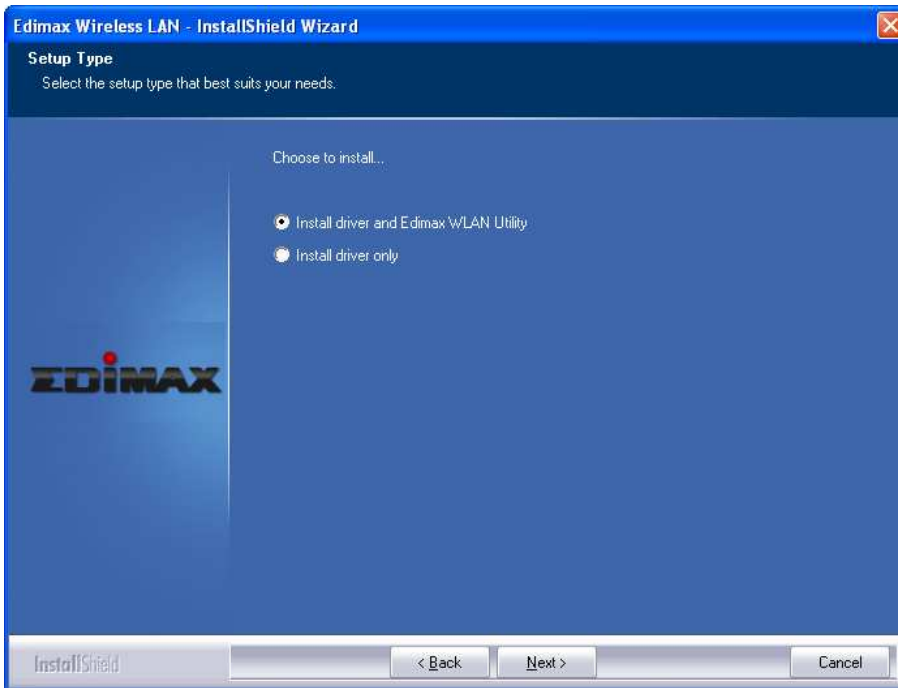
Attention, des fournisseurs d'accès Internet comme Orange proposent un système de sécurité permettant d'autoriser vos ordinateurs à se connecter en Wifi seulement après avoir fait une pression sur un bouton de l'appareil pour ensuite saisir la clef de cryptage Wep ou Wpa.

1. Installation du pilote



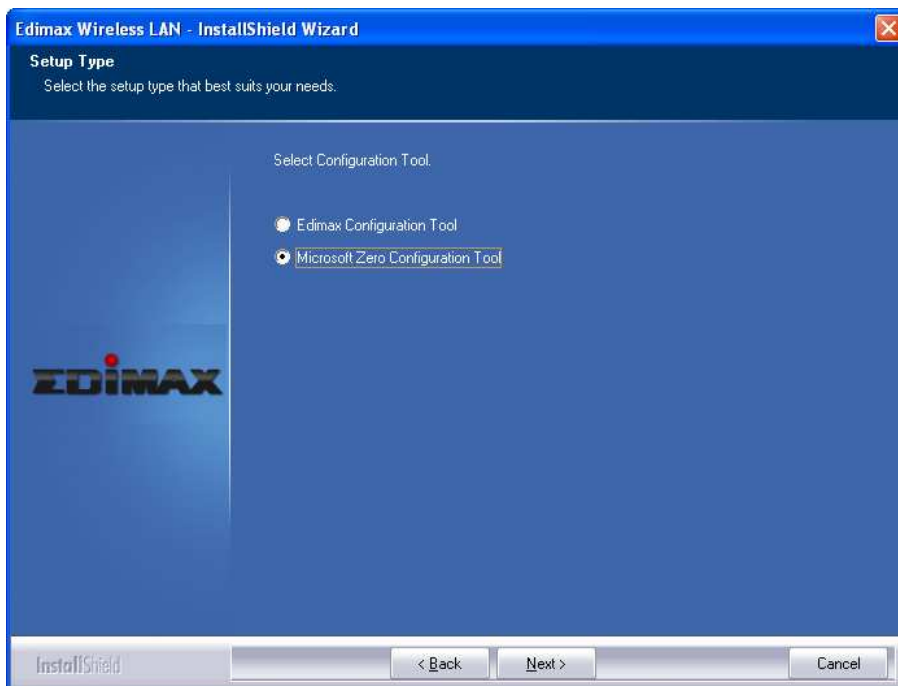
- Cliquez sur **"I accept the terms..."**

- Puis sur **"Next"**



- Cliquez sur **“Install driver and Edimax WLAN Utility”**

- Puis sur **“Next”**



- Cliquez sur **“Microsoft Zero configuration”**

- Et continuez en cliquant sur **“Next”** sur cette fenêtre et la suivante.

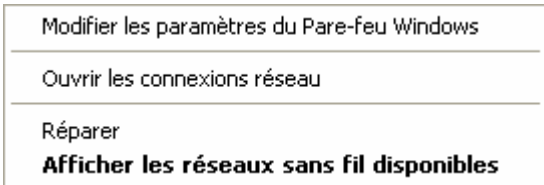
- L'installation est terminée, vous pouvez à présent brancher votre adaptateur USB



Faites un clic droit sur l'icone ci-dessous dans la barre des tâches :



Cliquez sur **“Afficher les réseaux sans fil disponibles”**



Sélectionnez dans la liste votre réseau sans fil, double cliquez sur votre SSID, des paramètres de sécurité seront ou non demandés, vous serez connecté après la saisie correcte de votre clef WEP ou WPA.

