

# Installation et paramétrage de votre Clé USB Wifi

## EW-7318USG

### Guide d'installation sous Windows Xp SP2

Nous supposons dans ce tutorial que vous aurez au préalable déjà configuré votre point d'accès Wifi de manière appropriée.

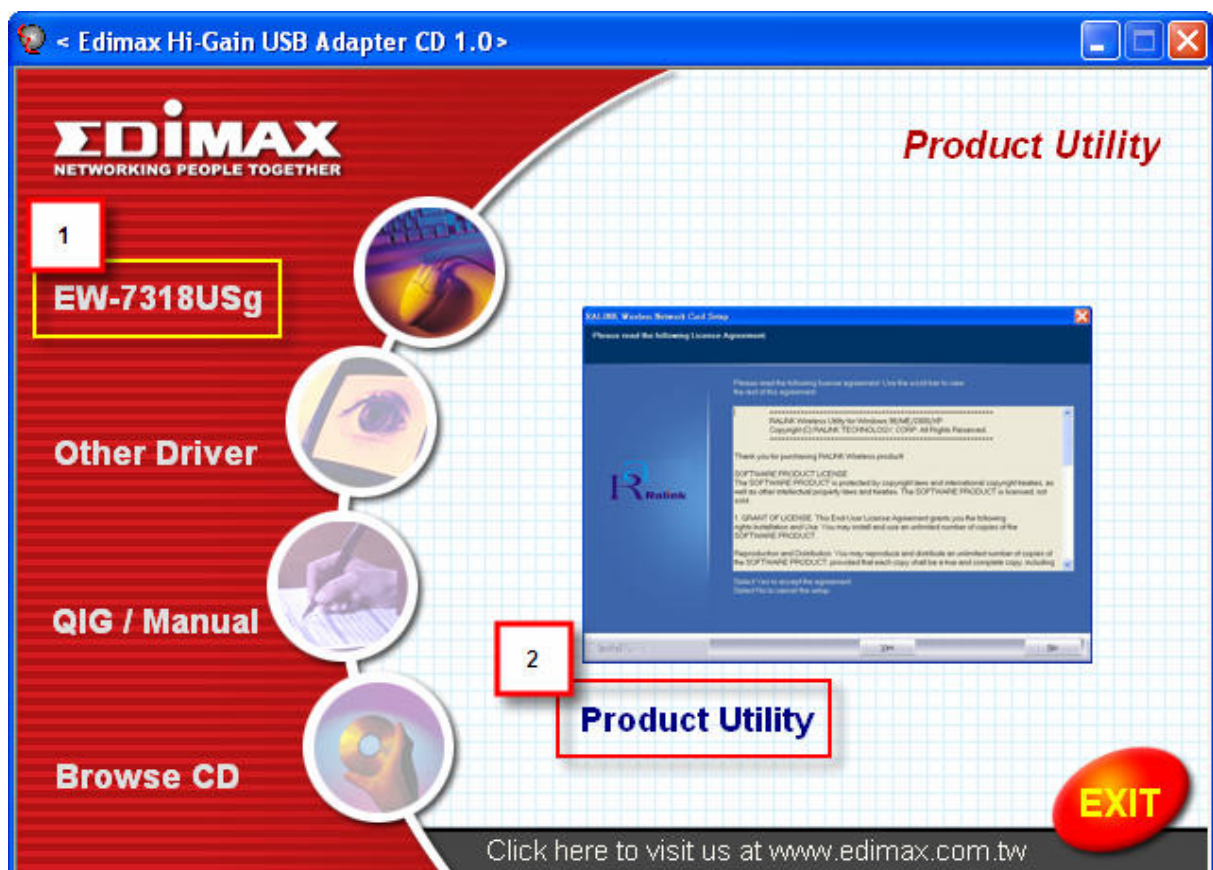
Veillez vous référer au manuel de votre routeur ou modem routeur si nécessaire ou contacter votre fournisseur d'accès.

Attention, des fournisseurs d'accès Internet comme orange proposent un système de sécurité permettant d'autoriser vos ordinateurs à se connecter en Wifi qu'une fois avoir fait une pression sur un bouton de l'appareil pour ensuite saisir la clef de cryptage Wep ou Wpa.

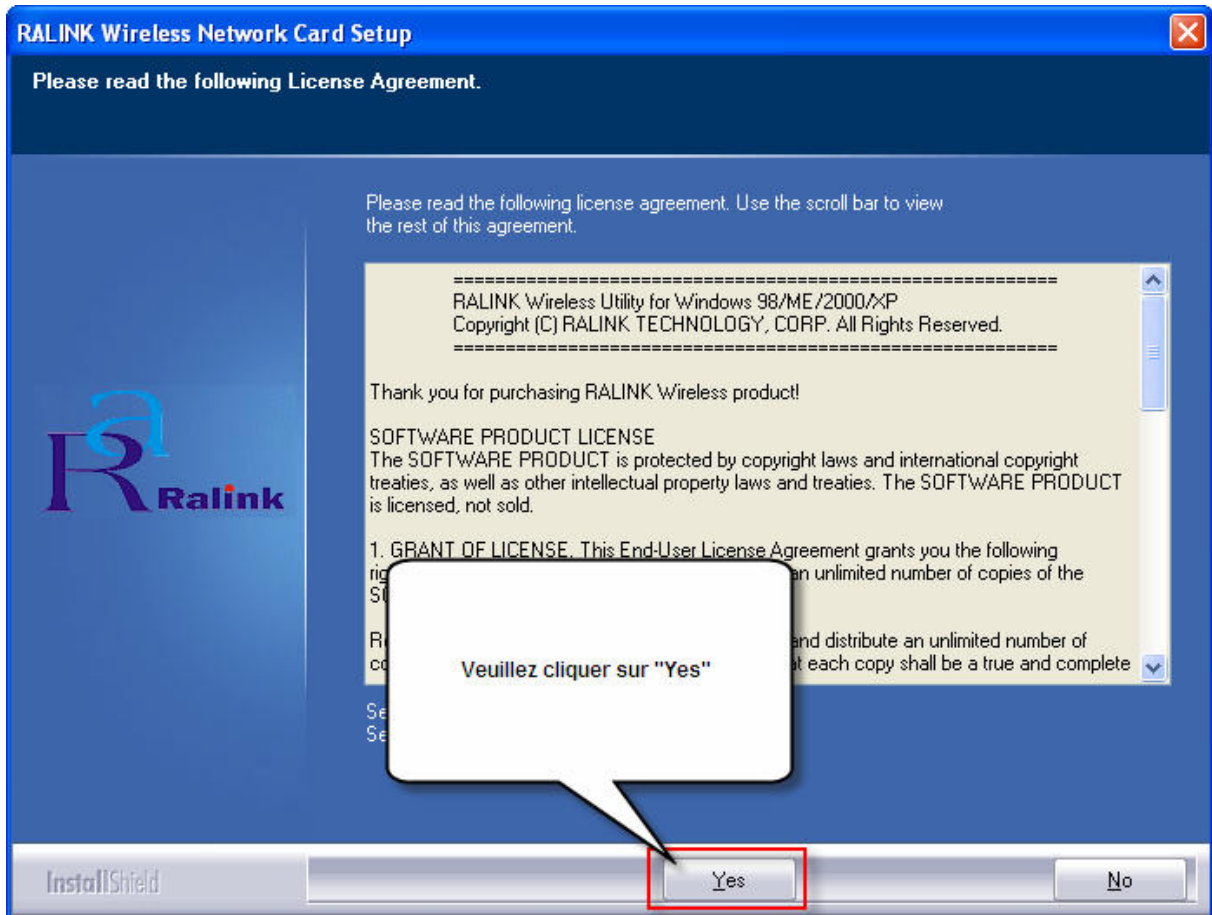
### 1 Installation du cd-rom

**Important** : Ne Branchez pas encore votre clé Usb pour le moment

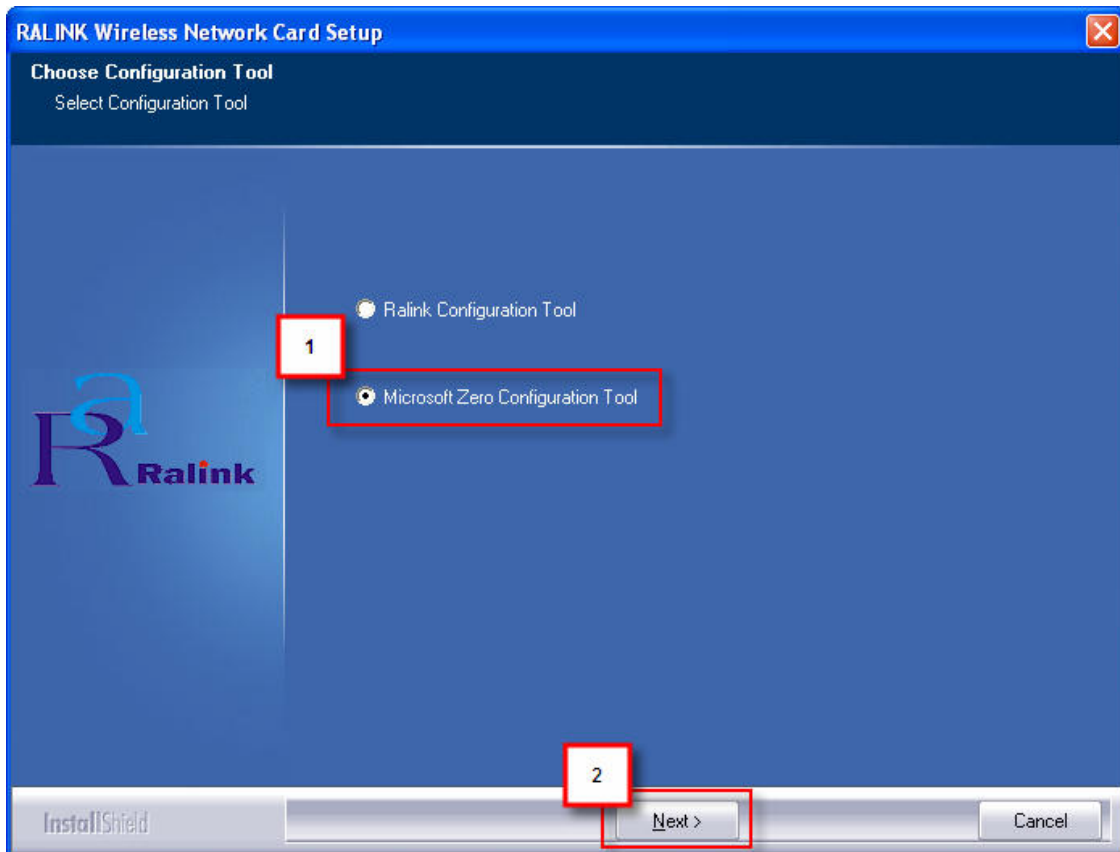
A l'insertion du cd-rom cet écran d'accueil s'affichera :



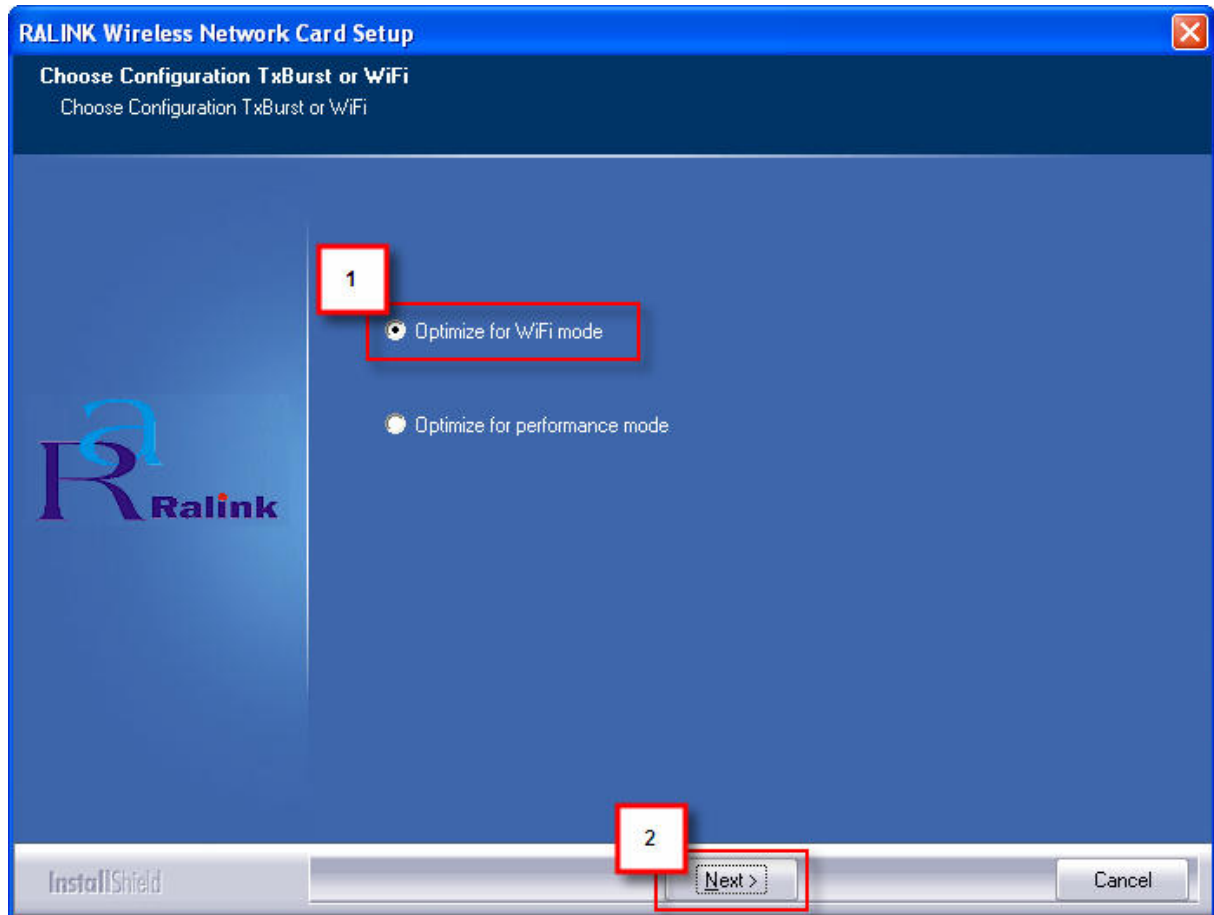
Cliquez sur « Yes » sur l'écran suivant :



Veillez ensuite sélectionner qui du gestionnaire Ralink ou du gestionnaire de Windows devra gérer vos connexions réseaux. Si votre Windows Xp n'est pas équipé du service pack 2 nous vous conseillons d'opter pour le gestionnaire Ralink.



A présent vous cochez la première ligne et cliquez ensuite sur « Next » :

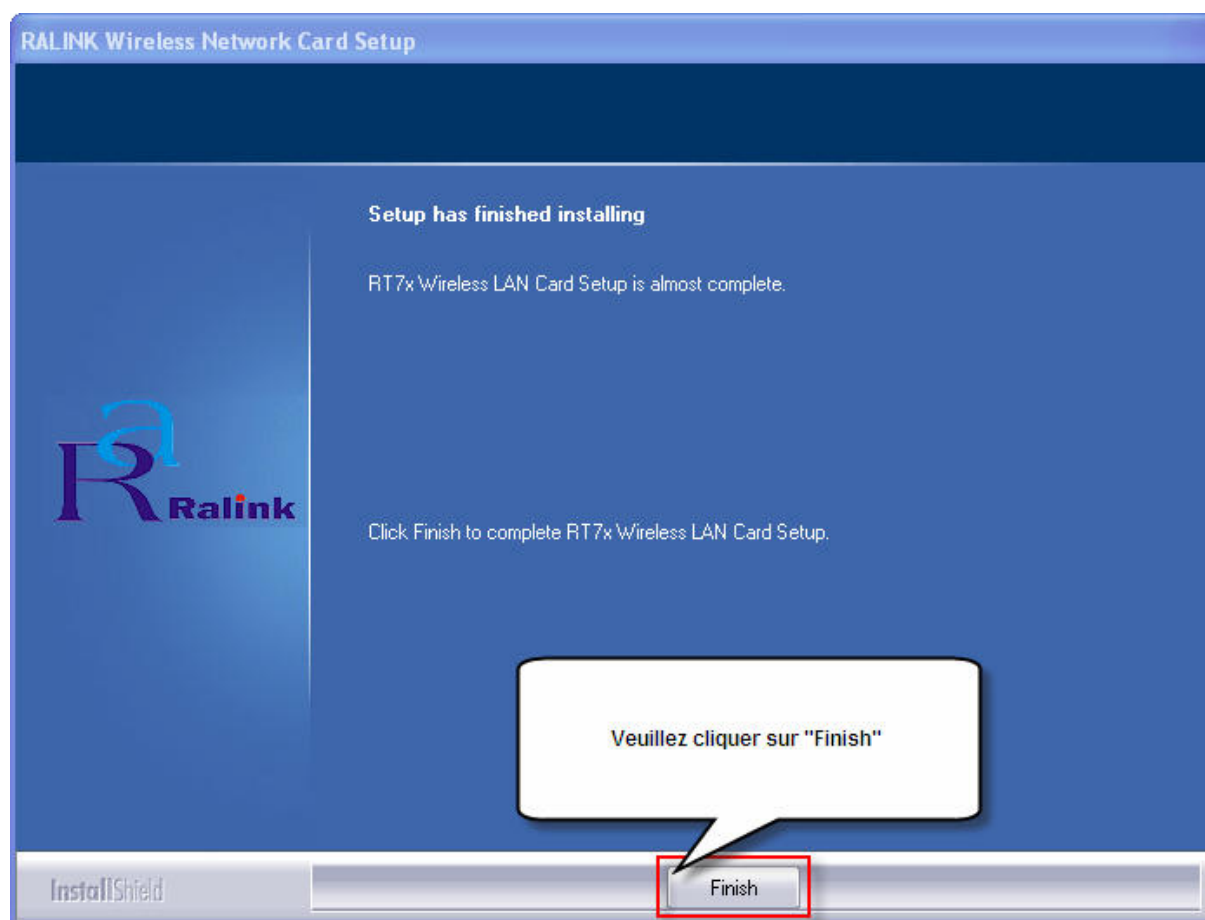


**Veillez insérer la clé usb EW-7318USG lorsque la boîte de dialogue suivante apparaît :**

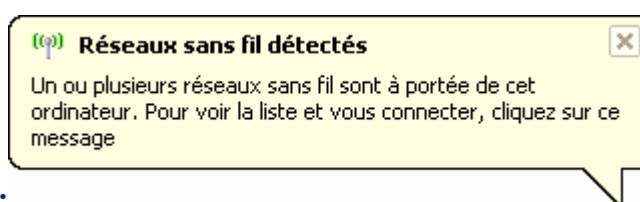


Please plug-in the RT7x Wireless LAN Card on your computer.

L'installation est terminée, vous pouvez cliquer sur « Finish » :



## 2 Connexion à votre point d'accès Sans Fil



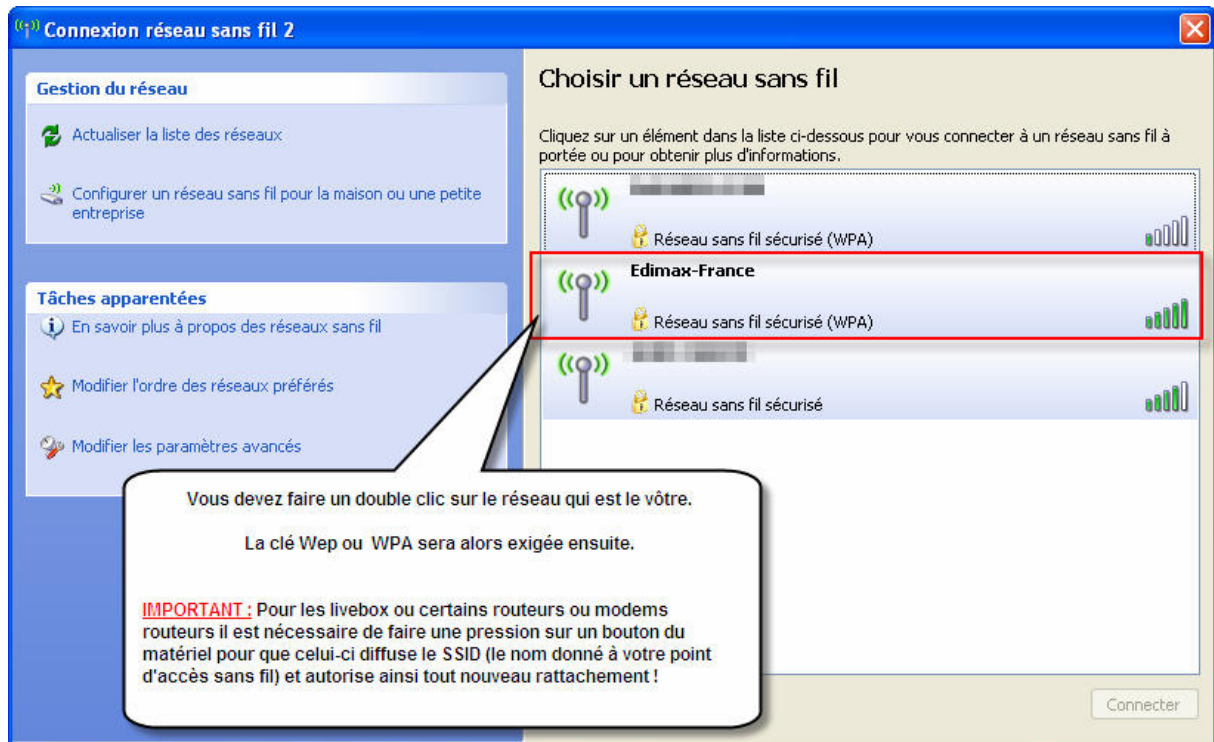
Une info bulle comme celle-ci :

devrait

affichée que le gestionnaire de connexion sans fil de Windows a détecté des réseaux

sans fil disponibles. Veuillez double-cliquer sur l'icône  dans la barre des tâches.

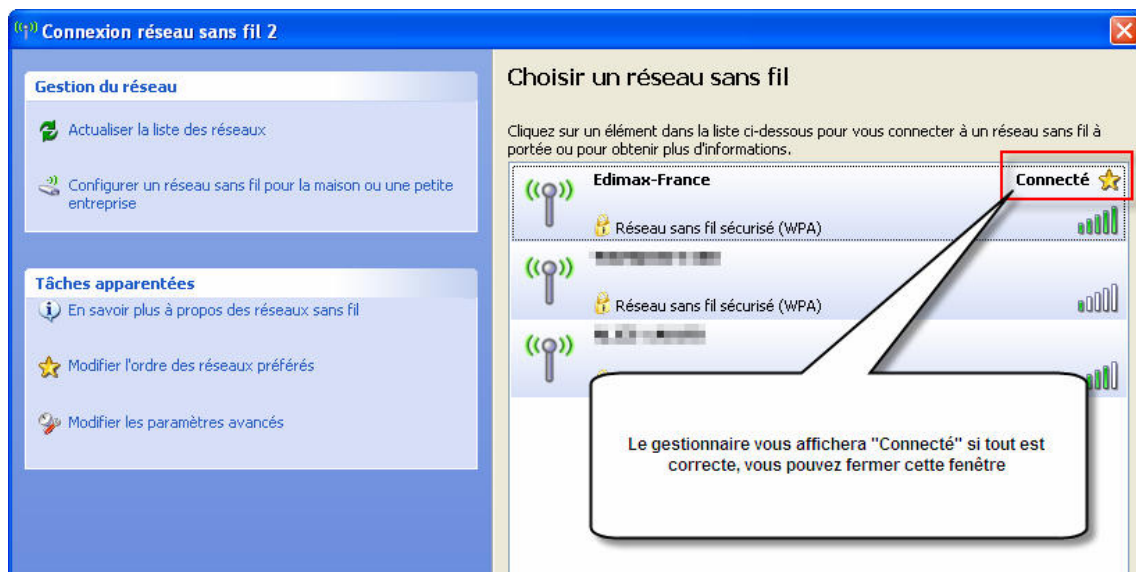
La liste des réseaux est donc affichée comme sur l'écran ci-après :



La clé de cryptage sera à saisir dans la boîte de dialogue suivante et cliquez sur « Connexion » :



Le gestionnaire de connexion réseau sans fil vous indiquera que vous êtes connecté :



La société Edimax ne pourrait être tenue pour responsable d'un mauvais paramétrage à la suite de ce tutorial.