

# Configuration de votre routeur ou modem routeur

## Edimax avec Emule

Ce tutorial est basé sur un modem routeur Edimax AR-7084ga  
Le principe étant applicable aux autres modems routeur ou routeurs de la marque

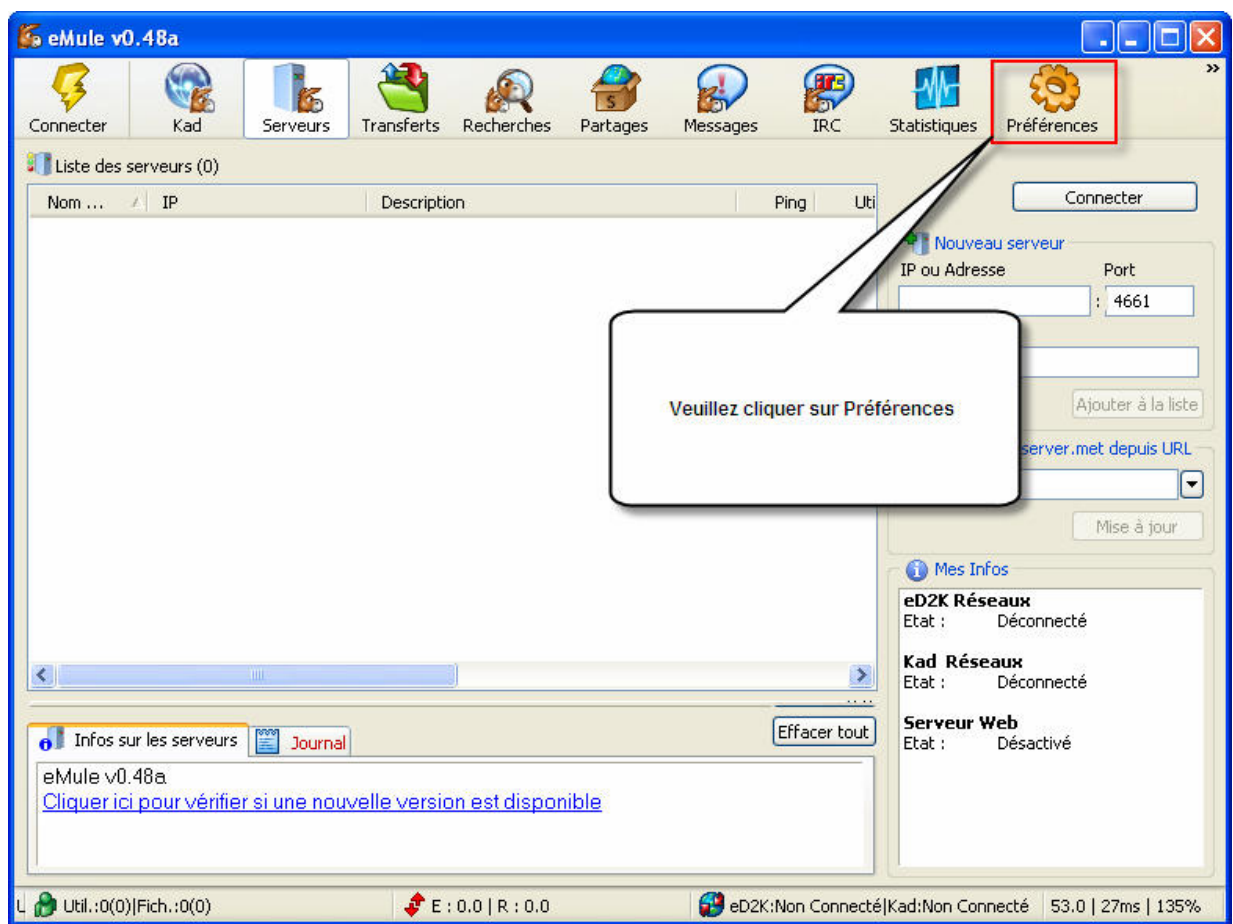
Afin de pouvoir obtenir un « HIGH id », seul moyen d'exploiter pleinement ce logiciel, Emule à besoin de permettre un dialogue sans restriction au niveau d'un port réseau qu'il faudra dans un premier temps définir ( par défaut le 4661) pour ensuite définir dans votre routeur ou modem routeur la machine de votre réseau qui permettra un dialogue « correcte » sur le port choisi.

Il existe suffisamment de tutoriaux sur Internet concernant Emule pour d'autres réglages inhérents à ce logiciel, nous ne nous attarderons uniquement dans ce tutorial qu'à définir la redirection du port choisi vers l'adresse IP locale de votre pc ou est installé Emule.

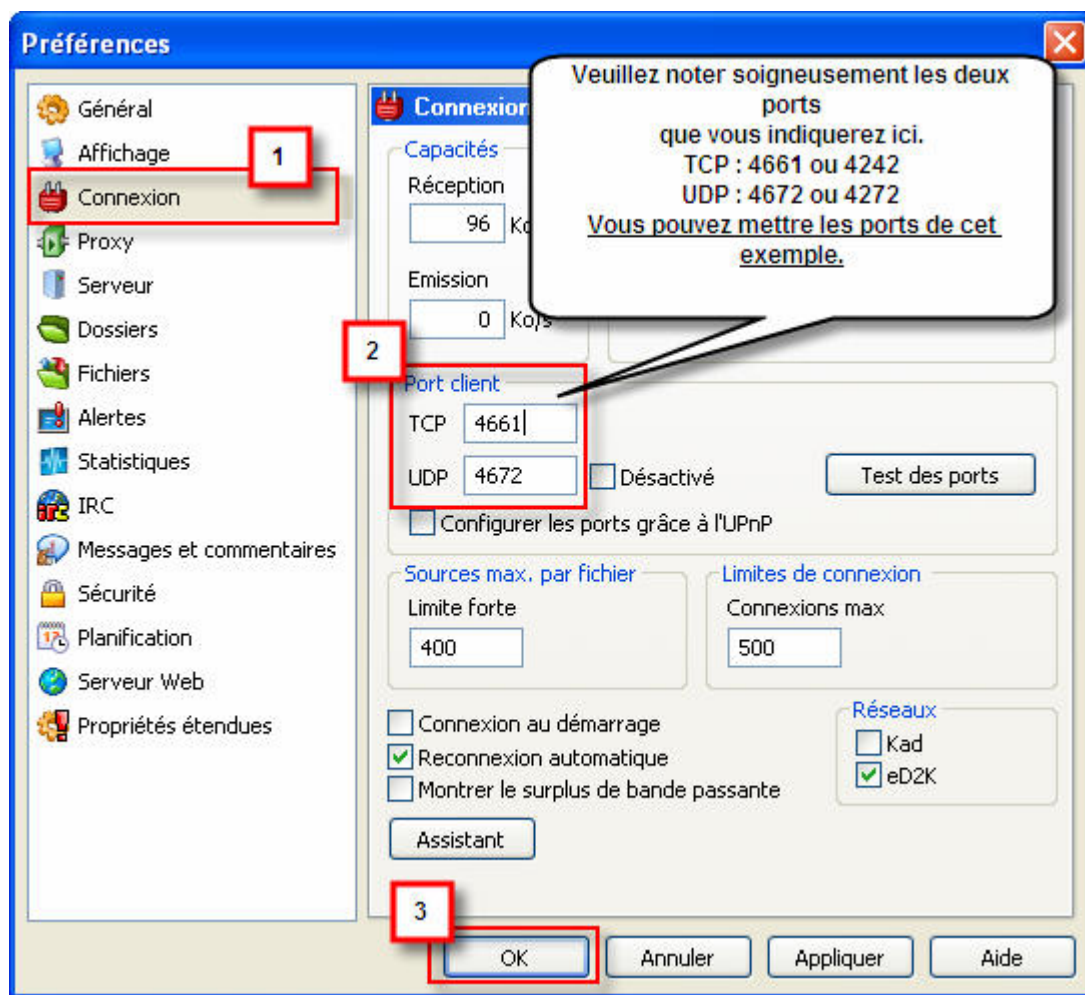
Nous vous conseillons de définir une adresse IP Fixe à votre machine ou est installé Emule pour plus de simplicité.

### 1 – Exécutez Emule afin de définir les ports à redirigés

Veuillez cliquer sur Préférences comme sur l'écran ci-après



La fenêtre suivante s'affiche, il faudra définir les ports qui seront utilisés par Emule. Des valeurs seront inscrites de bases, vous pouvez les noter ou bien les modifier comme sur l'écran ci-après :



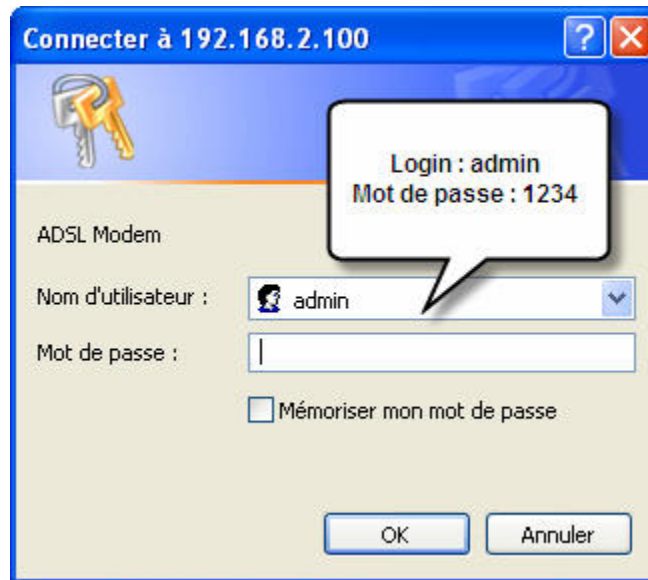
Il faut impérativement couper et redémarrer le logiciel Emule dans le cas où vous auriez modifié les ports dans l'application.

A présent que vous connaissez les ports TCP et UDP sur lesquels Emule est configuré, il restera juste à configurer le routeur ou modem routeur Edimax pour que celui-ci redirige vers l'adresse IP locale de votre réseau les requêtes du port 4661 dans notre exemple.

## 2 – Accès à l'interface d'administration du routeur Edimax

Veillez exécuter votre navigateur Internet Explorer et saisir l'adresse IP de votre routeur ou modem routeur Edimax, par défaut l'adresse est 192.168.2.1, dans notre exemple notre modem routeur est accessible en .100

<http://192.168.2.100> puis validez, la fenêtre suivante apparaît :



Veillez cliquer sur « Advanced Setup », Nat et enfin « Virtual Server » :

