

Connexion à un point d'accès sans fil via

Le Gestionnaire de connexion Wifi de Windows

Guide d'installation sous Windows Xp Sp2

Nous supposons dans ce tutorial que vous aurez au préalable déjà configuré votre point d'accès Wifi de manière appropriée.

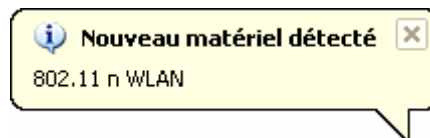
Veillez vous référer au manuel de votre routeur ou modem routeur si nécessaire ou contacter votre fournisseur d'accès.

Attention, des fournisseurs d'accès Internet comme orange proposent un système de sécurité permettant d'autoriser vos ordinateurs à se connecter en Wifi qu'une fois avoir fait une pression sur un bouton de l'appareil pour ensuite saisir la clef de cryptage Wep ou Wpa.

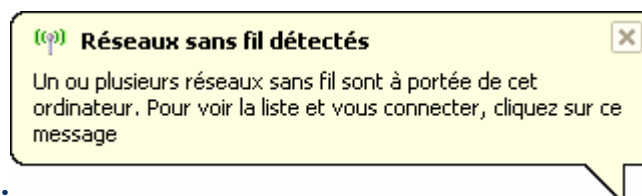
1 Connexion à votre point d'accès Sans Fil

Le gestionnaire de connexion réseaux sans fil permet de scanner les différents réseaux sans fil à portée.

Dans les cas où vous insérez une clé usb wifi le gestionnaire de Windows affiche en bas à droite près de l'horloge de votre barre des tâches une bulle de ce type :



Cela indique que votre matériel est correctement installé.

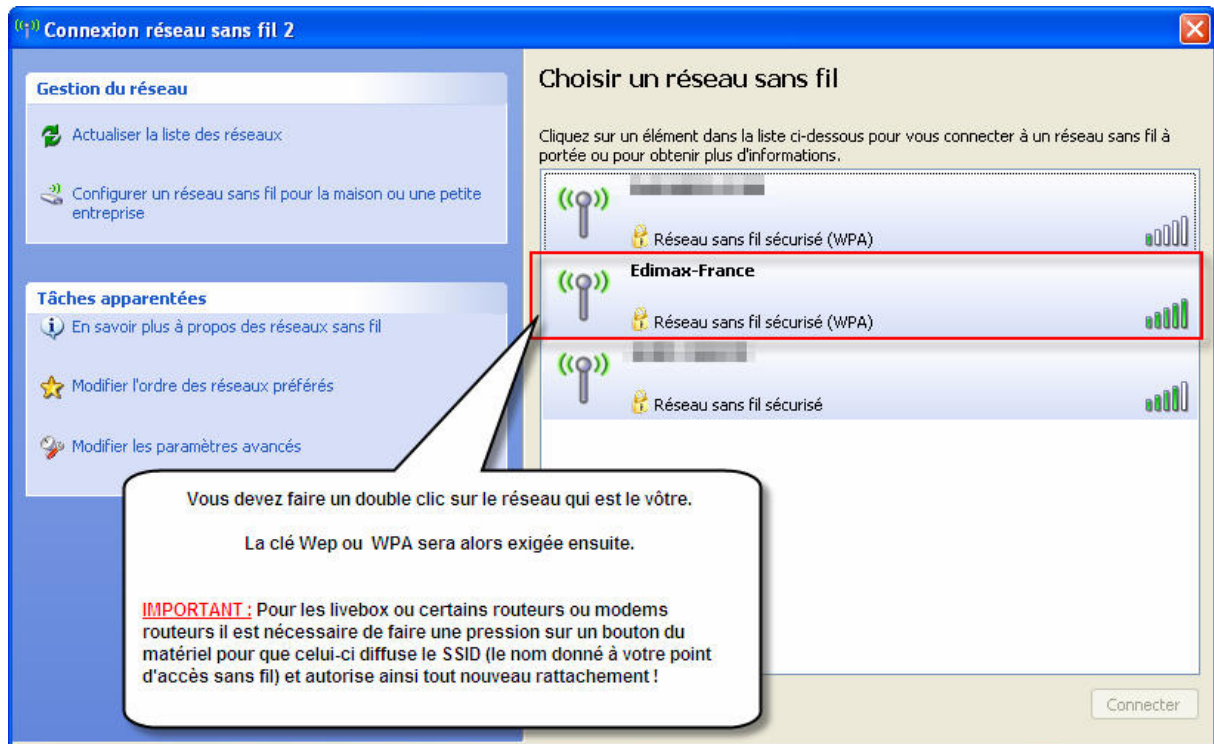


Une info bulle comme celle-ci : devrait

affichée que le gestionnaire de connexion Wifi Windows a détecté des réseaux sans fil

disponibles. Veuillez double-cliquer sur l'icône  dans la barre des tâches.

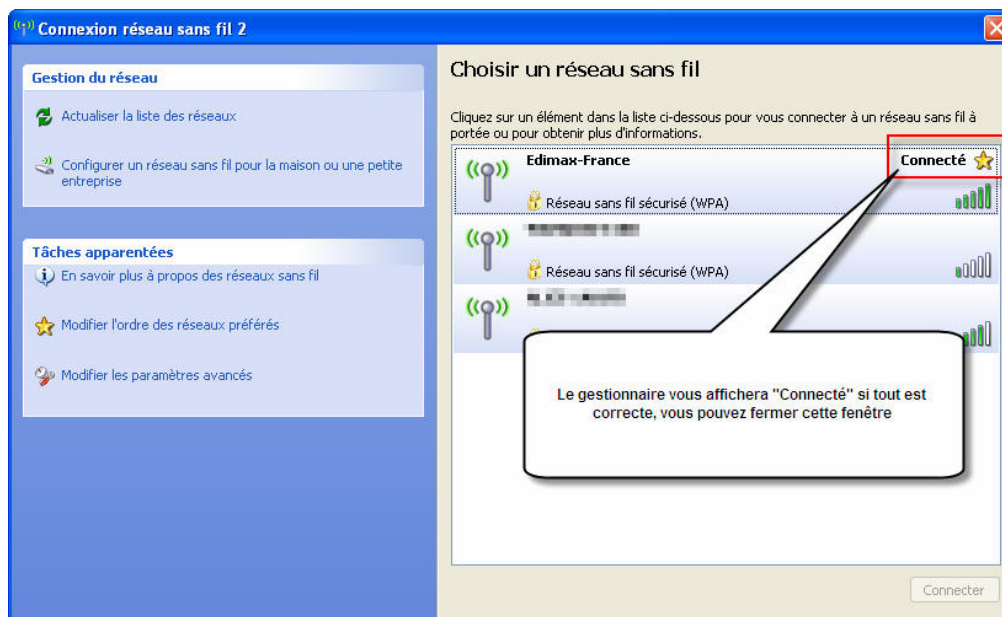
La liste des réseaux est donc affichée comme sur l'écran ci-après :



La clé de cryptage sera à saisir dans la boîte de dialogue suivante et cliquez sur « Connexion » :



Le gestionnaire de connexion réseau sans fil vous indiquera que vous êtes connecté :



La société Edimax ne pourrait être tenue pour responsable d'un mauvais paramétrage à la suite de ce tutorial.