



# Installation de votre réseau CPL avec adaptateurs HP-2001AV

## Guide d'installation

Votre réseau est parfois limité pour des raisons pratiques, c'est pourquoi les adaptateurs Edimax HP-2001AV vous permettrons très facilement d'étendre votre réseau domestique ou professionnel de manière ultra simple et avec débit pouvant atteindre 200mbps! Parfait pour les consoles de types PS3, Xbox360, décodeur TV, disque dur multimédia, serveur NAS...

Matériel nécessaire : -1 routeur ou modem-routeur,  
-2 prises CPL HP-2001AV minimum

### Informations sur le test

OS testé : - Vista

Installez vos adaptateurs CPL dans votre réseau ? Ultra simple !

Pour commencer il vous faut un minimum de deux adaptateurs **Edimax HP-2001AV**

**Important : NE PAS BRANCHER SUR VOTRE ONDULEUR DES ADAPTATEURS CPL**

1. Branchez un adaptateur sur une prise de courant (multiprise également), relier l'adaptateur à votre routeur ou modem/routeur.
2. Branchez un second adaptateur HP-2001 dans une prise de courant, raccordez-le via un câble réseau à votre ordinateur, votre console de jeux, votre caméra ; etc.
3. C'est terminé ! Votre matériel est relié à votre réseau interne grâce à vos adaptateurs CPL Edimax.

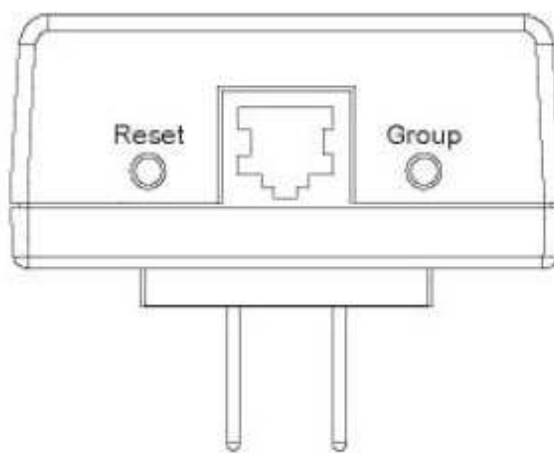
## Cryptage

Le cryptage est celui défini de base par Edimax, il est conseillé de changer ce cryptage dans votre installation. Il existe 2 manières de procéder avec ces adaptateurs :

1. via le bouton situé sur les appareils
2. via le logiciel (permettant de changer le cryptage usine en fait - synchro)



**Méthode 1 : via le bouton situé sur les adaptateurs :**



Pour permettre à deux adaptateurs ou plus de fonctionner sur un même signal, et ainsi segmenter le réseau, il suffit de faire ceci :

Bouton "**Group**" : une pression de 3 secondes sur le 1er adaptateur, dans la foulée une pression de 3 secondes sur un second adaptateur. Les adaptateurs "dialogueront" sur le même signal avec un cryptage renforcé.

Une pression de 10 secondes sur le bouton "**Group**" permet de sortir d'un groupe un ou plusieurs adaptateurs CPL.

Une pression de 10 secondes sur le bouton "**Reset**" remettra tous les paramètres usines de base.

**Méthode 2 : via le logiciel fourni :**

Le contenu de votre boîte inclut également un cd-rom avec un utilitaire **PowerLine Utility**. Il n'est pas obligatoire d'installer le logiciel mais conseillé dès lors que vous souhaitez modifier le cryptage entre vos prises de courant Edimax CPL.

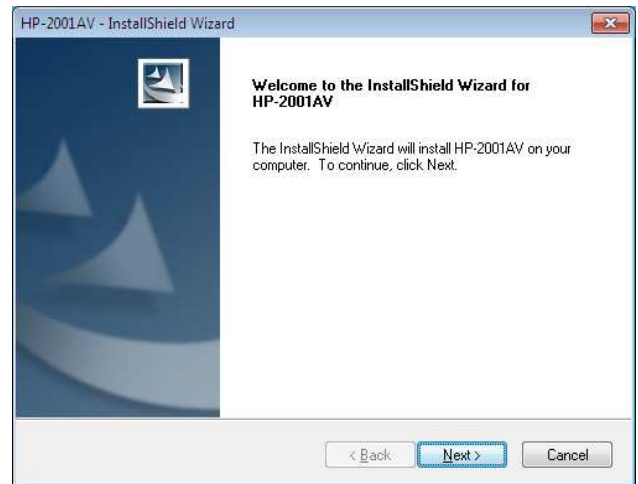


## Procédure d'installation du logiciel PowerLine Utility

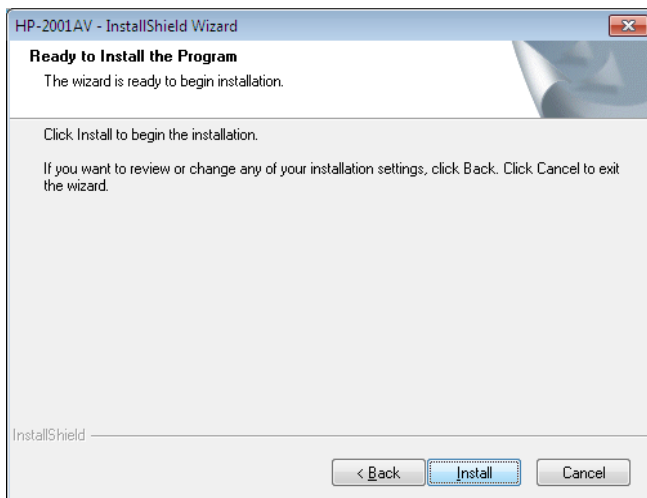
Insérez le cd-rom, il s'exécute automatiquement.



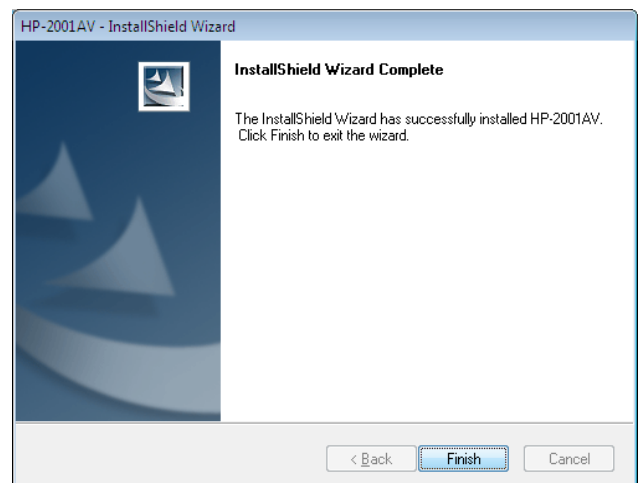
1 - Cliquez sur **"SET UP UTILITY"**



2 - Cliquez sur **"NEXT"**



3 - Cliquez sur **"Install"**



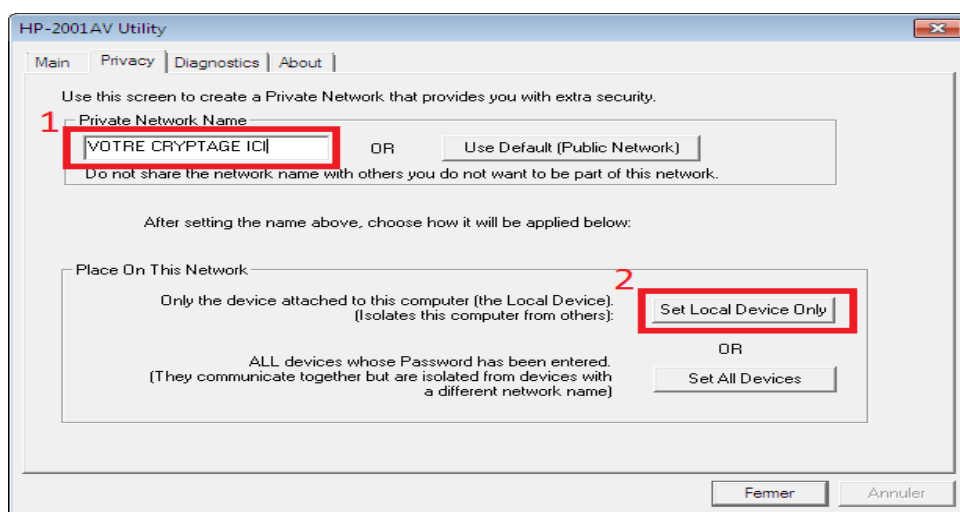
4 - Cliquez sur **"Finish"**

L'application est à présent installée.



## Cryptage des données entre vos adaptateurs

Lancez l'application par votre menu **Démarrer/ Programmes / HP2001AV, HP2001AV** :



Nous allons à présent crypter les prises HP-2001AV en changeant le nom de cryptage réseau

- 1) Cliquez sur l'onglet "**Privacy**"
- 2) Choisissez un nom (identique pour tous vos adaptateurs)
- 3) Si votre matériel est relié directement à votre pc alors sélectionnez l'option "**Set Local Device only**" (encadrement rouge)
- 4) Vous pouvez débrancher le 1er adaptateur et refaire "**Set Local Device only**" dès que vous aurez relié le 2eme adaptateur à votre pc, c'est ultra simple il suffit de le faire autant de fois que vous avez de prises CPL

Vous pouvez dès à présent profiter de toute la souplesse que vous offre votre connexion CPL, branchez la première prise sur le routeur ou modem-routeur, les autres prises sur les pc, consoles, décodeurs tv, etc...

*La société Edimax ne pourrait être tenue pour responsable d'un mauvais paramétrage à la suite de ce tutorial.*